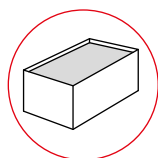
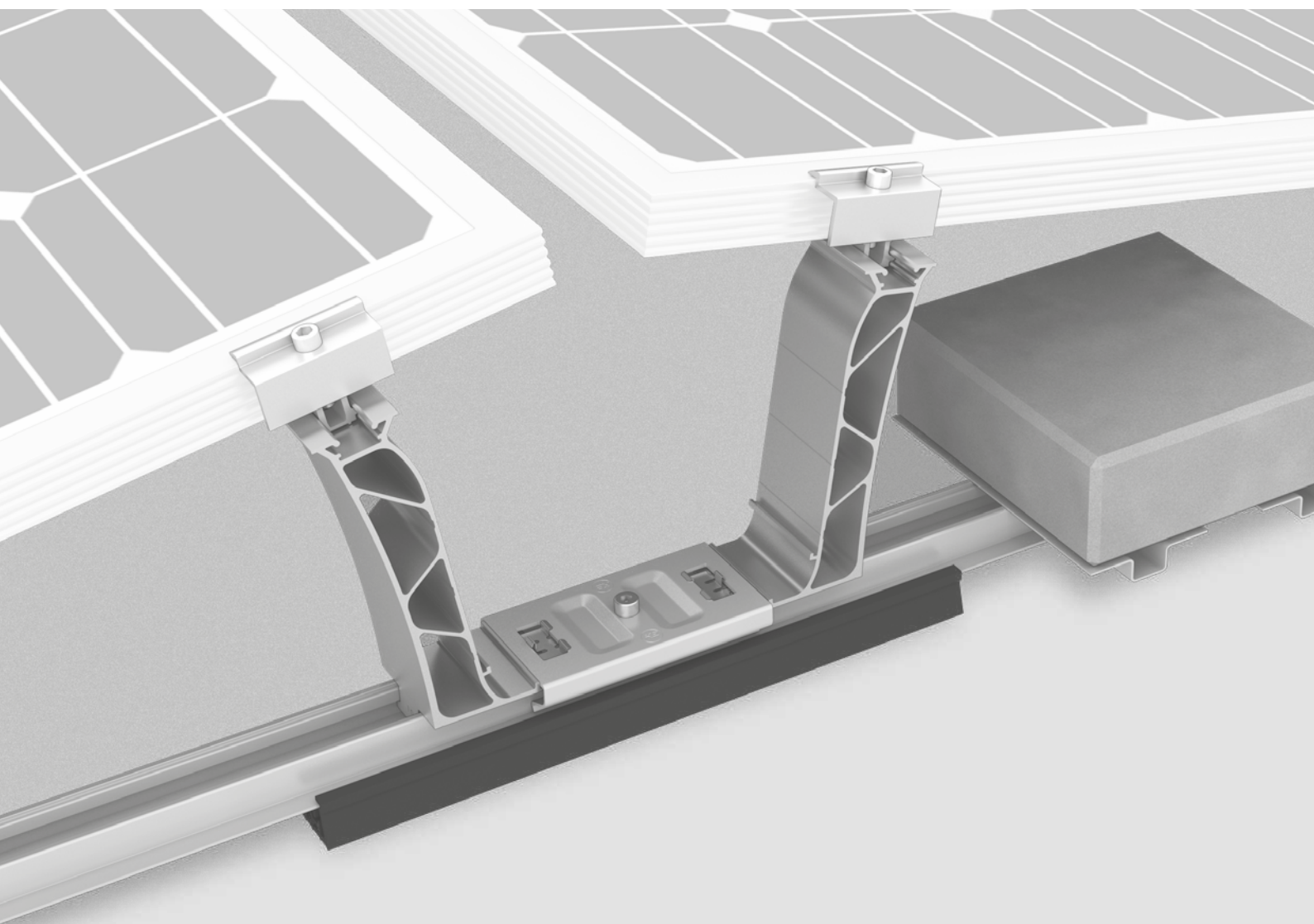


Supportiamo il fotovoltaico



SISTEMI DI MONTAGGIO

Tetti piani



		Tetti piani	Lamiera grecata	Elevazione singola	Elevazione doppia	Mat V	Spazio portazavorre integrato
▶ Sistema Dome 6.0	6	●	○	●	●	●	○
▶ Sistema Dome 6.10	8	●	○	●	●	●	○
▶ Sistema Dome V	10	●	○	●	●	●	●
▶ Sistema Dome Classic	12	●	●	●	●	○	○
▶ Sistema S-Dome Small	14	●	●	●	○	○	○
▶ Sistema TiltUp Vento	16	●	○	●	○	○	○
▶ Sistema Triangle / MultiAngle	18	●	●	●	○	○	○
▶ Accessori	20						
▶ Note	25						

● Idoneo / incluso ○ Non idoneo / non incluso

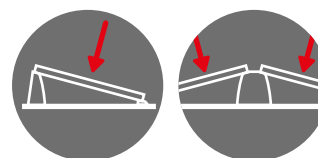
Garanzia

Garanzia di 12 anni su tutti i componenti dei sistemi K2
k2-systems.com/it/garanzia



Orientamento moduli

Offriamo sistemi per tetti piani con elevazione su uno o due lati.



Statica e carichi

I sistemi di montaggio K2 soddisfano i criteri di calcolo in conformità agli Eurocodici 1 e 9.

Merce su pallet

Molti dei sistemi di montaggio K2 sono spediti interamente su pallet.



K2 Digital Toolbox

Facile.
Veloce.
Sicuro.



IN POCHI PASSI

Registrate i dati del progetto direttamente sullo smartphone con la app K2 Check, i dati saranno trasmessi agli altri strumenti digitali tramite lo stesso account utente.

E' possibile iniziare a progettare in K2 Base direttamente, utilizzando i dati già inseriti in app. Una volta ultimata la progettazione, i dati saranno trasmessi alla DocuApp per l'archiviazione di tutta la documentazione del progetto.

Il pacchetto K2 Digital Toolbox fornisce molte funzioni utili a velocizzare il lavoro di tutti i giorni, guidandovi passo passo nella compilazione di tutti gli adempimenti in modo facile e senza necessità di stampare nulla.

CH

K2 CHECK APP

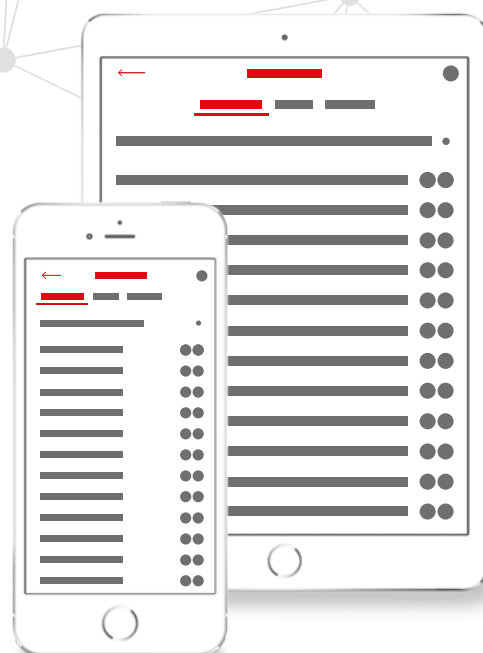
- / **Controllo del tetto:** Salvataggio di foto e dei dati importanti del tetto..
- / **Funzione Smart Pocket:** accesso diretto a tutti i progetti ed ai report di calcolo in Base, incluso il piano di montaggio e di zavorramento.
- / **Prezzo del sistema:** calcolo del prezzo della struttura.
- / **Catalogo dei prodotti:** tutti i sistemi di montaggio, compresa la documentazione tecnica, i video e le referenze.
- / Download gratuito in Google Play e App-Store.

app.k2-systems.com ↪



Funzioni del K2 Base: K2+ Interface

Trasferisce il progetto di calcolo con un solo click ai tool di dimensionamento dei più importanti produttori di inverter o tool per il calcolo della producibilità [ad es. SolarEdge o SMA]. La funzione K2+ consente di risparmiare tempo nel dimensionamento e ridurre l'inserimento dei dati di progetto.



BA K2 BASE

- / Progettazione gratuita in 5 passaggi disponibile in diverse lingue.
- / Progettazione sulle immagini satellitari di GoogleMaps.
- / Strumenti di disegno grafico.
- / Sistema di verifica statica ottimizzato.
- / K2+: trasferimento facile e veloce dei dati di progetto per il dimensionamento elettrico nei tool degli inverter.

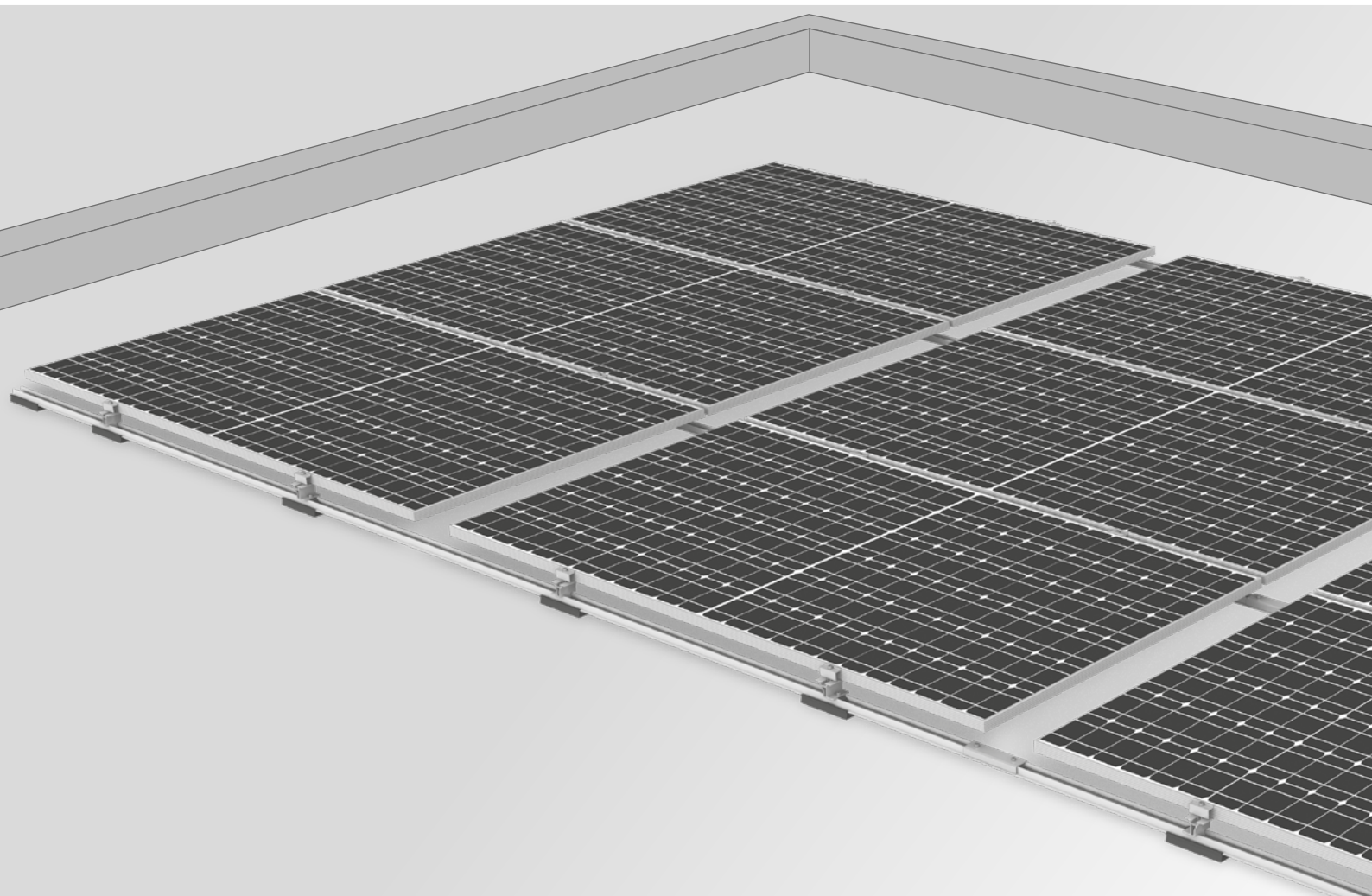
base.k2-systems.com

DO K2 DOCU APP

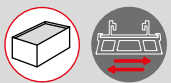
- / Strumento digitale per automatizzare l'archiviazione della documentazione di progetto.
- / Meno fogli e documenti cartacei, tutto chiaro nella app.
- / Scarica gli allegati direttamente sul tuo smartphone per farli firmare digitalmente.
- / Archiviazione automatica di tutti i documenti dopo l'accettazione del cliente.

docuapp.k2-systems.com

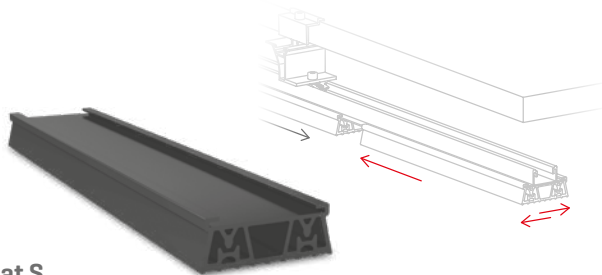
Sistema Dome 6.0



- / Sistema di montaggio complanare per tetti piani con componenti Dome 6
- / Idoneo a falde con inclinazione fino a 10° e rivestimenti tipici dei tetti piani
- / Orientamento dei moduli sia in orizzontale che verticale
- / Altezza dell'installazione molto ridotta - possibilità di nascondere i moduli dietro un parapetto



Componenti



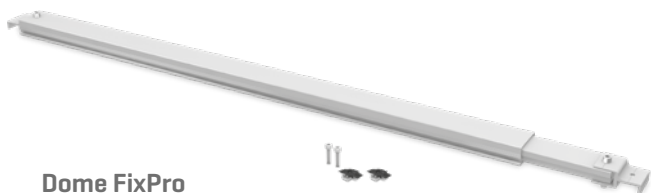
Mat S

- / Tappetino flessibile Mat V in EPDM
- / Assorbe e compensa gli spostamenti della struttura
- / Coefficiente di attrito elevato che riduce la zavorra



Dome 6.0 Peak

- / Consente il posizionamento della zavorra al di sotto del modulo o il fissaggio alla struttura del tetto
- / Possibilità di installare moduli molto grandi



Dome FixPro

- / Collegamento fisso per tetti con inclinazione < 10°
- / Necessario per falde del tetto > 3°.
- / Consigliato per tetti con bassa capacità di sovraccarico

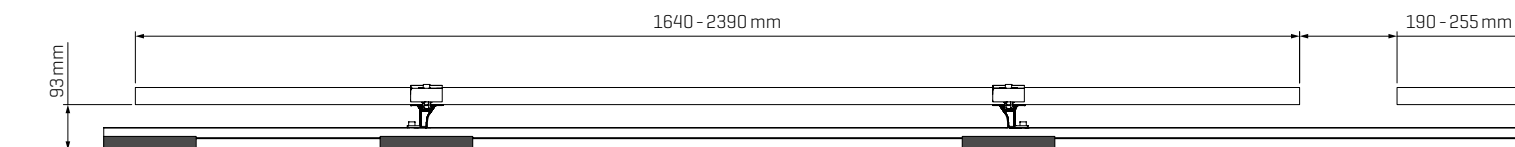


Dome Speed Spacer

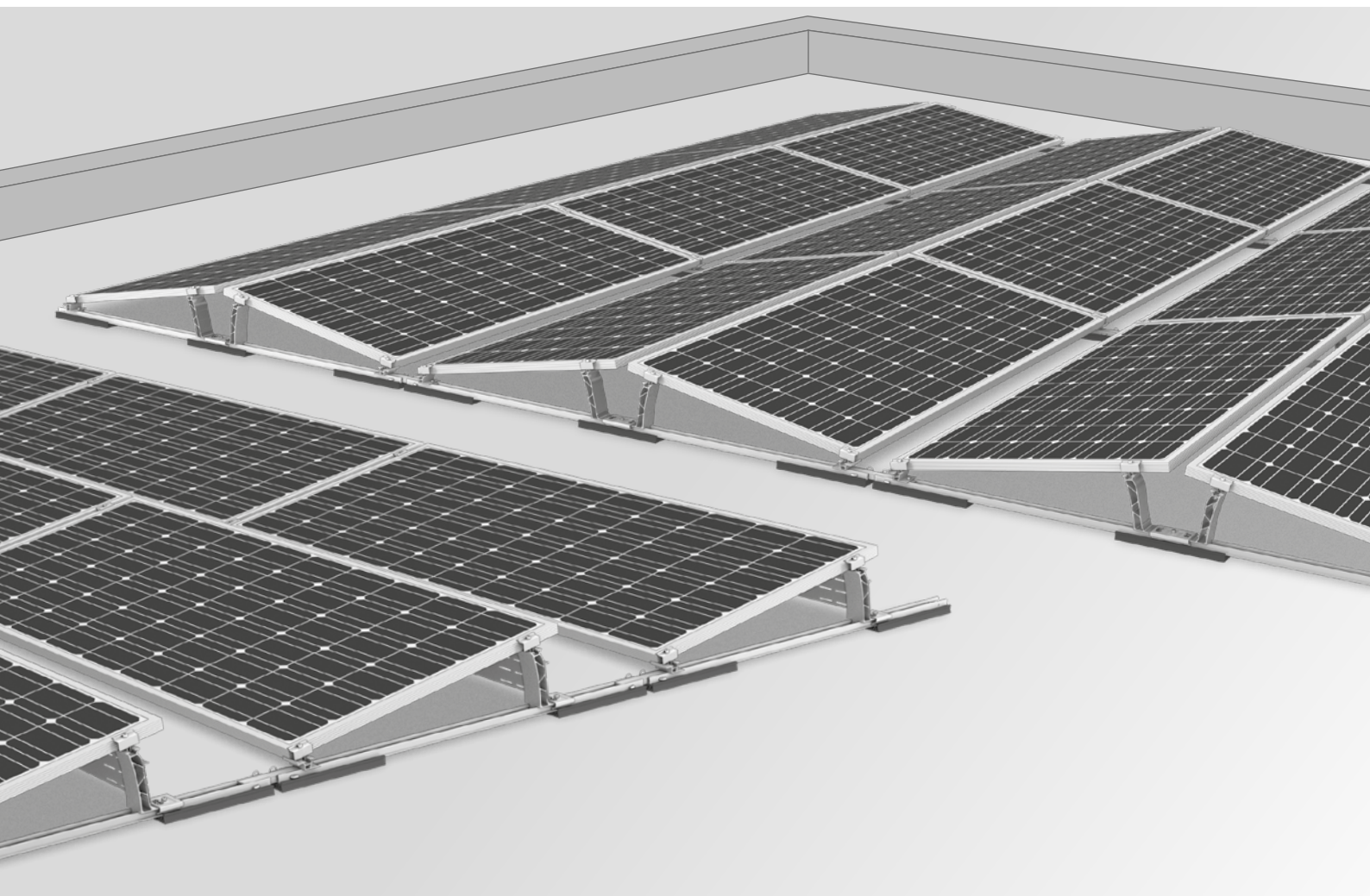
- / Facile allineamento dei profili di base sul tetto grazie a questa dima regolabile
- / Modulare la dima sulla dimensione del modulo e posizionare i profili
- / Adatto a tutti i sistemi per tetto piano K2

Dati tecnici

	Dome 6.0
Campo d'impiego	Tetti piani < 10° in cemento, guaina, ghiaia o tetto verde
Tipo di fissaggio / collegamento al tetto	<ul style="list-style-type: none"> • Zavorrato senza fissaggi: falda ≤ 3°. • Fissaggio al tetto con Dome FixPro: falda > 3°
Requisiti	<ul style="list-style-type: none"> • Dimensioni possibili dei moduli (LxLxA): 1640-2390 × 950-1305 × 30-50mm • Dimensione minima del sistema: 2 moduli
Separazione termica	Max 12m nella direzione dei profili Max 16m nella direzione trasversale ai profili
Distanza minima di dal bordo del tetto	600 mm
Angolo di inclinazione	0°
Materiale	<ul style="list-style-type: none"> • Peak, profilo, SpeedConnector, SpeedPorter, Porter, MiniClamps: Alluminio EN AW-6063 T66, EN AW-6082 T6, EN AW-5754 • Tappetino Mat S: EPDM • Bulloneria: Acciaio inox [1.4301] A2-70



Sistema Dome 6



- / 80% preassemblato e 70% più veloce da installare grazie a componenti migliorati
- / Sistema con zavorra ottimizzata grazie al miglior coefficiente di attrito del tappetino protettivo
- / La pratica dima Dome SpeedSpacer permette di risparmiare tempo nell'allineamento delle strutture
- / Ancoraggio al tetto opzionale, per tetti con inclinazione fino a 10°



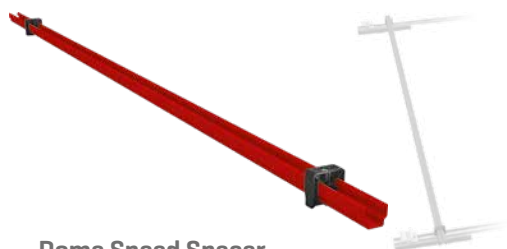
Componenti

Set di profili preassemblati

- / Set profilo di base completamente premontato e sistema a scatto per le alzate
- / Montaggio senza attrezzi e senza viti
- / Progettato per le dimensioni attuali e future dei moduli

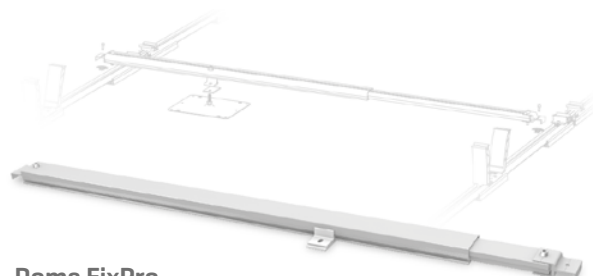
RailConnector

- / Connettori rapidi e facili da collegare ai profili con bulloni a innesto
- / Non è necessario alcun bullone
- / Compensa eventuali movimenti non assorbiti dai tappetini



Dome Speed Spacer

- / Semplice allineamento dei profili sul tetto con l'aiuto della dima regolabile
- / Basta regolarlo sulla lunghezza del modulo per impostare la distanza tra i profili di base
- / Adatto a tutti i sistemi per tetti piani K2

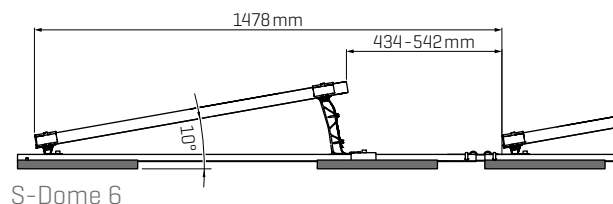
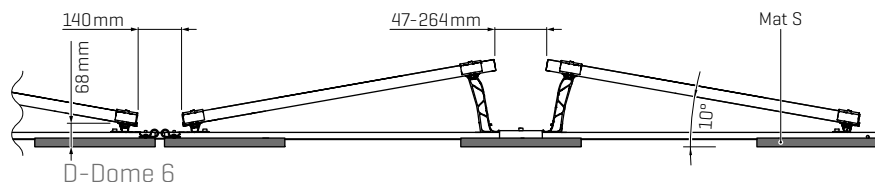


Dome FixPro

- / Espande notevolmente le possibilità di applicazione dei sistemi Dome 6
- / Collegamento fisso per tetti con inclinazione $< 10^\circ$
- / Necessario per falde del tetto $> 3^\circ$.
- / Consigliato per tetti con bassa capacità di sovraccarico

Dati tecnici

	D-Dome 6		S-Dome 6	
Campo d'impiego	Tetti piani $< 10^\circ$ con copertura in guaina o bitume, su tetti in cemento, ghiaia o verde			
Tipo di fissaggio / collegamento al tetto	<ul style="list-style-type: none"> Zavorra e nessuna penetrazione nel tetto: $\leq 3^\circ$ / Con collegamento fisso Dome FixPro: $> 3^\circ$ 			
Requisiti	<ul style="list-style-type: none"> Dimensioni minime del sistema: 2 elevazioni (4 moduli) Dimensioni ammissibili del modulo [L×P×H]: 1448-2390 × 950-1170 × 30-50 mm Fissaggio dei moduli sul lato corto consentito (si veda k2-systems.com/it/moduli-approvati-dome-6) 		<ul style="list-style-type: none"> Dimensioni minime del sistema: 2 moduli 	
Taglio termico Set di binari Rotaie lunghe	Binario di base max. 16 m max. 12 m	Serie di moduli max. 16 m max. 16 m	Binario di base max. 15 m max. 12 m	Serie di moduli max. 15 m max. 15 m
Distanza minima di dal bordo del tetto	600 mm			
Angolo di inclinazione	10°			
Materiale	<ul style="list-style-type: none"> Dome 6 Peak, profilo pre-assemblato, EndPlate, Connettore, Porter, MiniClamps: Alluminio EN AW-6063 T66 e AW-6082 T6 Tappetino protettivo Mat S: EPDM / Minuteria: acciaio inox [1.4301] A2 Frangivento: Magnelis 			



Sistema Dome V



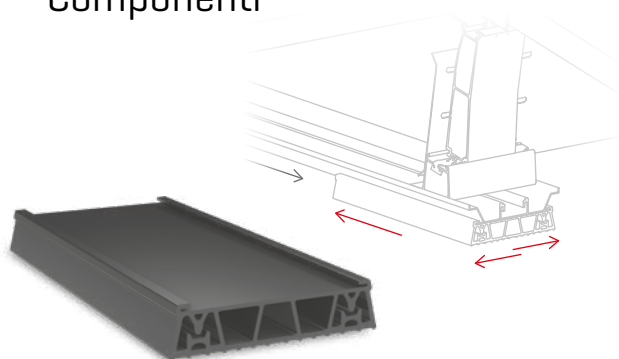
/ Sistema con zavorra ottimizzata grazie al miglior coefficiente di attrito del tappetino protettivo

/ Montaggio simultaneo dei moduli sulla struttura e ridotto numero di viti per ridurre i tempi di installazione

/ Costi di logistica ridotti grazie al volume contenuto

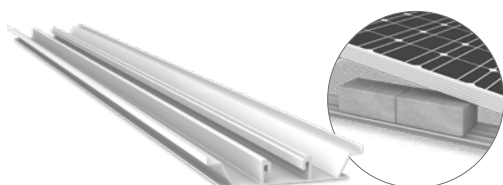


Componenti



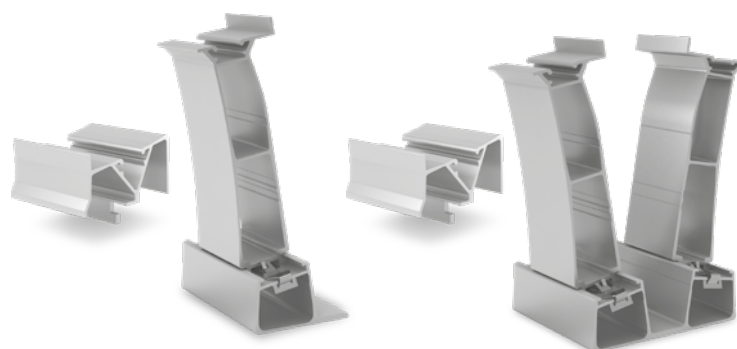
Mat V

- / Tappetino flessibile Mat V in EPDM, solo una misura ed una variante (non necessita di lamina in alluminio)
- / Assorbe e compensa le dilatazioni
- / Coefficiente di attrito che riduce le zavorre



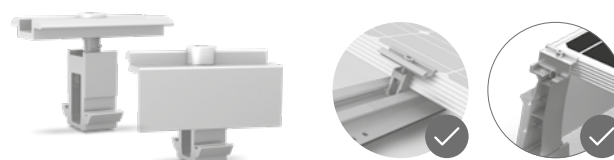
Rail profilo di montaggio

- / Supporto per zavorra integrato che evita componenti addizionali
- / Profili corti che si adattano meglio alle imperfezioni del tetto



Dome V struttura di sostegno

- / Geometria migliorata e connessioni che assorbono le dilatazioni
- / Solo una vite per il fissaggio e installazione ad incastro dell'elemento SD e dei moduli
- / Volume di trasporto ridotto

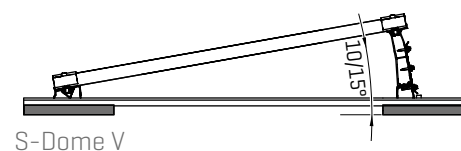
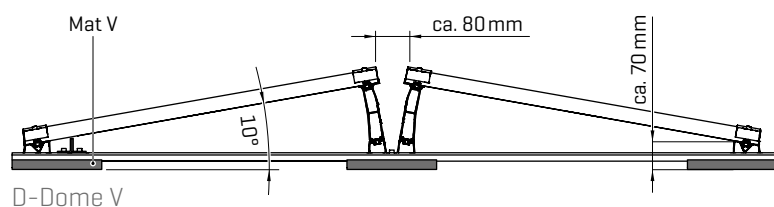


Morsetto universale: MiniClamp MC/EC

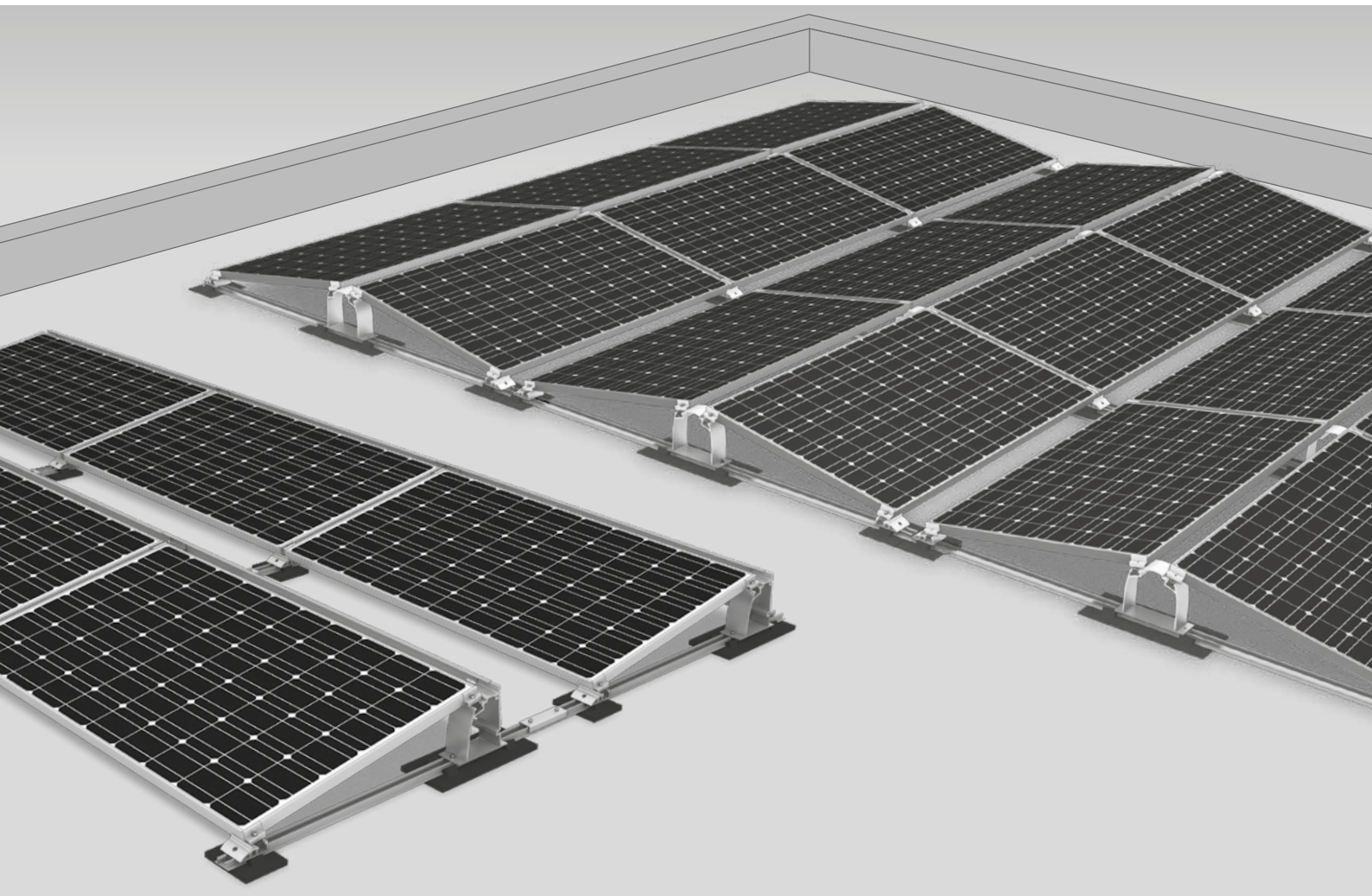
- / Adatto a cornici 30 - 50 mm
- / Compatibile con i sistemi Dome V, Dome 6 e MiniRail
- / Opzionale: messa a terra con elemento TerraGrif

Dati tecnici

	D-Dome V	S-Dome V
Campo di impiego	Tetti piani $\leq 5^\circ$ con rivestimento in guaina, cemento, ghiaia o tetto verde	
Tipo di fissaggio/collegamento al tetto	Zavorrato; non sono necessari fissaggi per inclinazione $\leq 3^\circ$	
Requisiti	<ul style="list-style-type: none"> • Dimensioni consentite del modulo [L x L x H]: 1386 - 2100 x 985 - 1053 x 30 - 50 mm • Dimensioni minime del sistema: 2 strutture di sostegno (4 moduli) • Autorizzazione al fissaggio del modulo sullo spigolo (si veda k2-systems.com/it/moduli-approvati) 	<ul style="list-style-type: none"> • Dimensioni consentite del modulo [L x L x H]: 1550 - 1760/1880 - 2100 x 950 - 1053 x 30 - 50 mm • Dimensioni minime del sistema: 2 moduli
Particolarità tecniche	<ul style="list-style-type: none"> • Taglio termico dopo max. 15,5 m • Distanza minima di 600 mm dal bordo del tetto 	
Angolo di inclinazione	10°	10° / 15°
Materiale	<ul style="list-style-type: none"> • Profili di montaggio, Dome V Peak, Dome V SD, e MiniClamp: Alluminio EN AW-6063 T66 • Frangivento: Magnelis • Tappetino protettivo Mat V: EPDM • Minuteria: acciaio inox [1.4301] A2-70 	



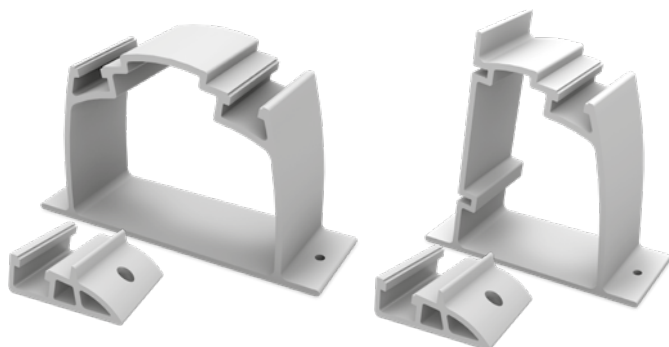
Sistema Dome Classic



- / Sistema per tetti particolari o applicazioni speciali
- / Può anche essere montato su tetti in lamiera trapezoidale
- / Maneggevole e rapido da usare

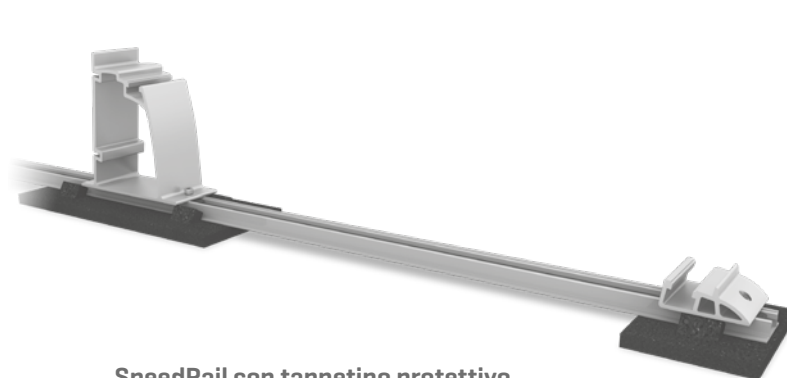


Componenti



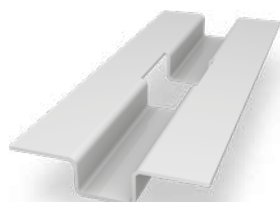
Dome S1000 e Dome SD

Elementi di supporto del modulo per elevazione su un lato e su due lati



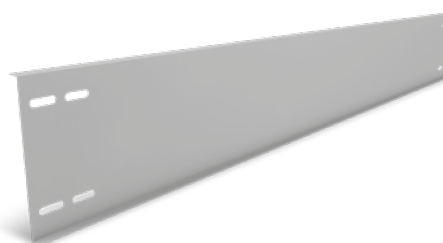
SpeedRail con tappetino protettivo

Disponibile anche con profili corti



Zavorra

SpeedPorter: per posizionare in modo semplice e veloce la zavorra

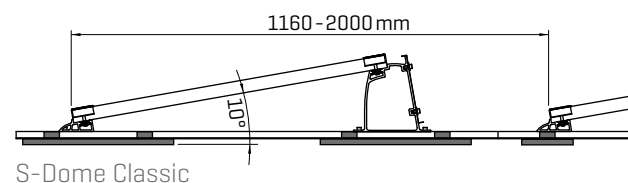
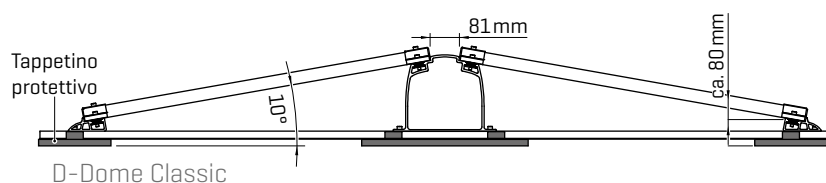


Elemento frangivento per struttura S-Dome

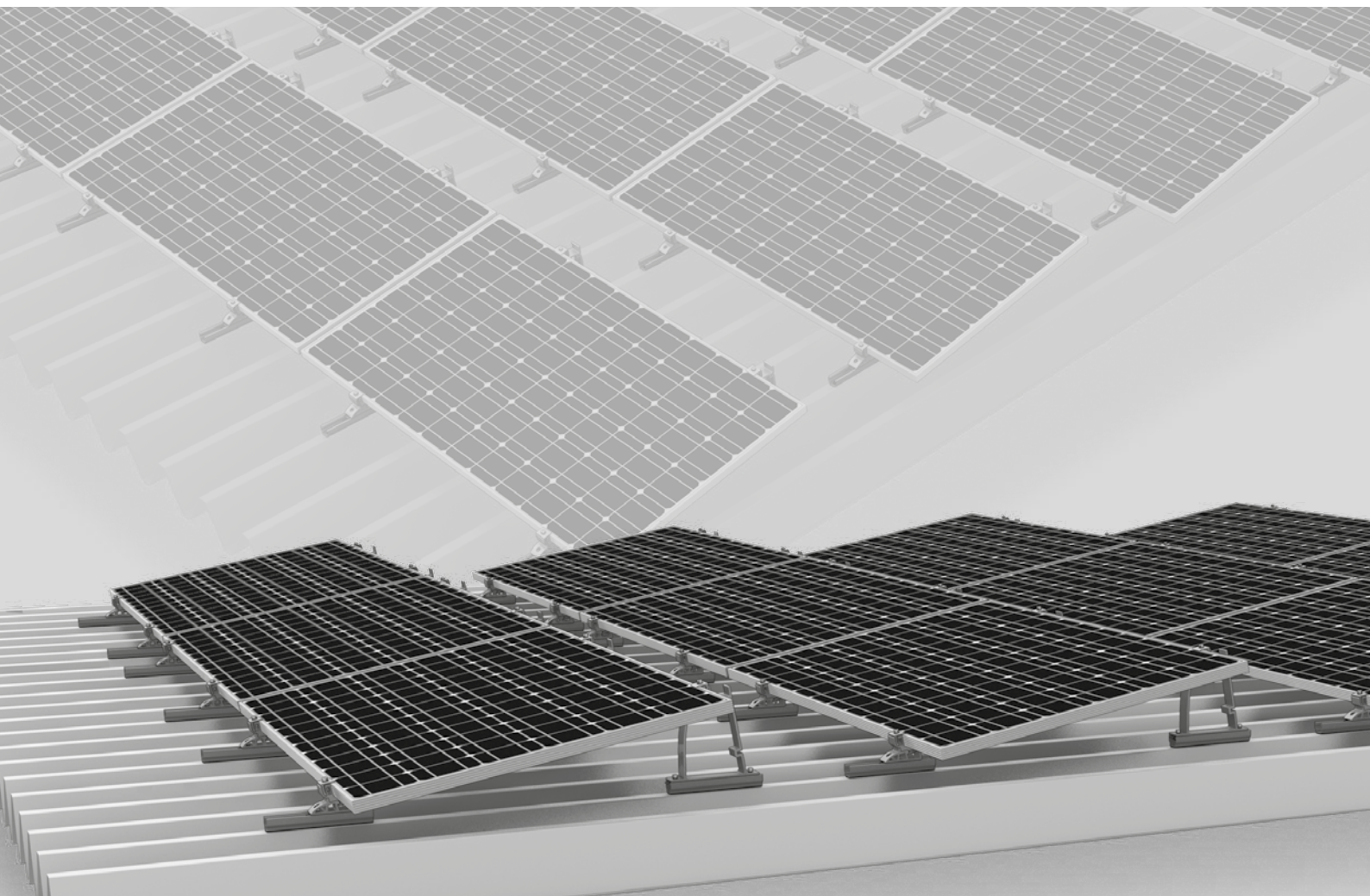
- / Convogliamento del vento sul retro dei sistemi Dome
- / Diverse lunghezze disponibili

Dati tecnici

	D-Dome Classic	S-Dome Classic
Campo d'impiego	Tetti piani $\leq 5^\circ$ con rivestimento in guaina, cemento, ghiaia o tetto verde; anche su lamiera grecata con profili di fissaggio specifici	
Tipo di fissaggio/Collegamento al tetto	Zavorrato; non sono necessari fissaggi per inclinazione $\leq 3^\circ$	
Requisiti	<ul style="list-style-type: none"> • Dimensioni moduli ammesse [L x L x A] 1386 - 2300 x 950 - 1100 x 30 - 50 mm • Dimensioni minime del sistema: 2 strutture (4 moduli) • Autorizzazione al fissaggio del modulo sullo spigolo (si veda k2-systems.com/it/moduli-approvati) 	<ul style="list-style-type: none"> • Dimensioni moduli ammesse [L x L x A] 1386 - 2067 x 950 - 1100 x 30 - 50 mm • Dimensioni minime del sistema: 2 moduli
Particolarità tecniche	<ul style="list-style-type: none"> • Taglio termico dopo max. 12 m (lamiera grecata 8,7 m) • Distanza minima dal bordo del tetto 600 mm 	
Angolo di inclinazione	10°	
Materiale	<ul style="list-style-type: none"> • Profili di montaggio, S/D-Dome, Dome SD, elemento frangivento Windbreaker, morsetti per moduli, connettori profili: alluminio EN AW-6063 T66 • Tappetino di protezione con o senza rivestimento in alluminio [granulato di gomma legato con PUR] • Frangivento: Magnelis • Minuteria: acciaio inox [1.4301] A2-70 	



Sistema S-Dome Small



- / Per lamiere grecate fino a 15° di inclinazione del tetto
- / Minore impiego di materiali, costi di trasporto ridotti, collegamento intelligente e sicurezza di tenuta
- / Combinazione perfetta del componente MultiRail con elementi di elevazione snelli e resistenti



Componenti



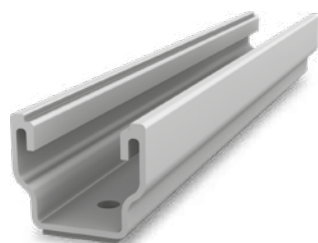
Dome S1000 Small

Elemento di sostegno posteriore del modulo



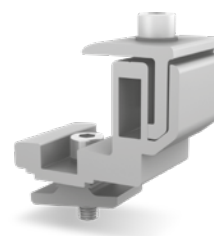
Dome SD Small

Elemento di sostegno anteriore del modulo



MultiRail 25

- / / Lunghezza 250 mm con 4 fori
- / / Per tetti inclinati <math>< 15^\circ</math>

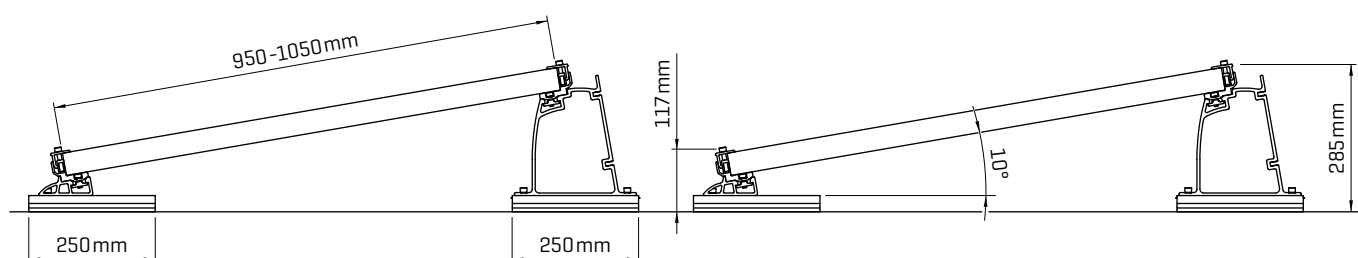


FlexClamp small

- / / Morsetto per il fissaggio del modulo sul lato lungo
- / / Regolabile in altezza
- / / Per fissare il modulo sul lato lungo

Dati tecnici

	S-Dome Small
Campo d'impiego	Tetti piani o inclinati $\leq 15^\circ$ con copertura in lamiera grecata
Tipo di fissaggio/collegamento al tetto	Fissaggio con viti autoperforanti su lamiera grecata, parallelo alle greche
Requisiti	<ul style="list-style-type: none"> • Spessori lamiera: $\geq 0,4$ mm acciaio o $\geq 0,5$ mm alluminio • Resistenza alla trazione dell'alluminio: 165 N/mm^2 • Resistenza alla trazione dell'acciaio: come da omologazione min. S235, in conformità alla norma DIN EN 10025-1 • Larghezza greca: min. 22 mm • Distanza greche: indifferente
Angolo di inclinazione	10°
Materiale	<ul style="list-style-type: none"> • Profili di montaggio, Dome SD Small, Dome S1000 Small, FlexClamp small: alluminio [EN AW-6063 T66 / EN AW-6082 T6]; EPDM • Minuteria: acciaio inox [1.4301] A2



Sistema TiltUp Vento



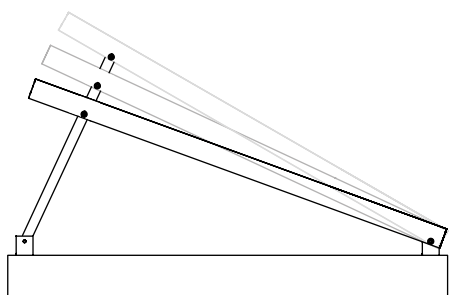
/ 3 diversi angoli di montaggio: 20°, 25° e 30°.

/ Pochi componenti, molte disposizioni diverse dei moduli e adatto a moduli più grandi

/ Possibilità di applicazione flessibile sul tetto: zavorramento con blocchi in cemento o fissaggio con ancoranti

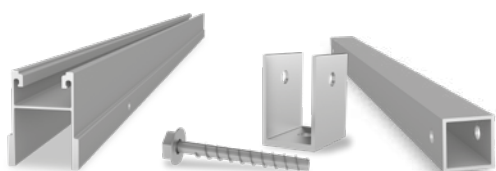


Caratteristiche



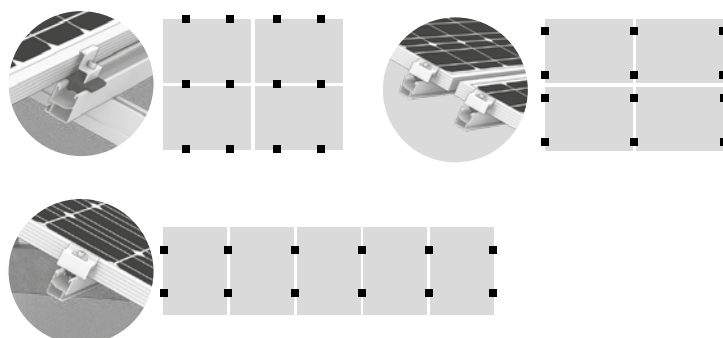
3 diversi angoli di elevazione

- / Tutte le disposizioni dei moduli in 3 angoli di montaggio disponibile: 20°, 25° e 30°
- / Connessioni dei componenti sempre uguali



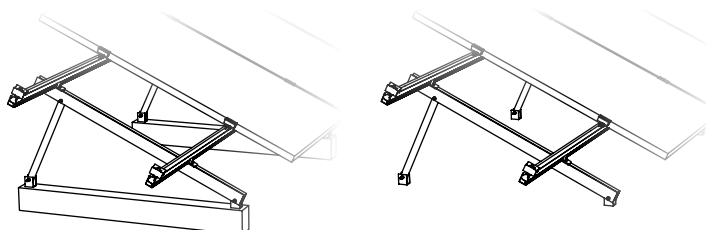
Pochi componenti

- / Sistema con connessioni ben studiate
- / Facile stoccaggio e possibilità di applicazione flessibili



Diversi layout di moduli

- / Orientamento orizzontale o verticale
- / Serraggio sul lato corto o lungo



Varie connessioni del tetto

- / Zavorra con fondazione in calcestruzzo: per quasi tutti i tetti piani
- / Possibilità di collegamento diretto con ancoraggi

Dati tecnici

	TiltUp Vento
Campo d'impiego	Tetti piani $\leq 3^\circ$ su cemento, ghiaia o tetto verde
Tipo di fissaggio / collegamento al tetto	<ul style="list-style-type: none"> • Zavorra con blocchi di cemento • Ancorare direttamente nel tetto di cemento
Requisiti	<ul style="list-style-type: none"> • Dimensioni consentite del modulo [L x L]: max. 2293 x 1135 mm • Serraggio consentito sul lato corto del telaio del modulo
Particolarità tecniche	Taglio termico dopo max. 15,5 m
Angolo di inclinazione	20° / 25° / 30°
Materiale	<ul style="list-style-type: none"> • TiltUp Vento Foot, Beam, Brace, SingleRail 36 o 50, Morsetti moduli, Climber Set 36/50: • Alluminio EN AW-6063 T66 e AW-6082 T6 • AddOn: Fibra di vetro rinforzata PA • Minuteria: acciaio inox [1.4301] A2

Sistema Triangle / MultiAngle 10 - 45°



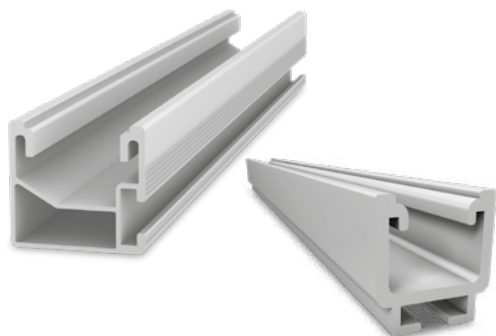
/ Angolo di installazione regolabile in base alle esigenze individuali

/ Orientamento universale dei moduli

/ Elevata flessibilità e soluzioni su misura

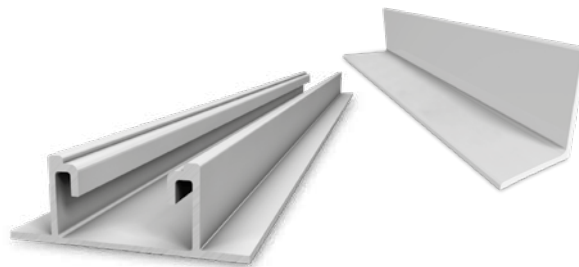


Componenti



Profili di montaggio

- / Triangle: SolidRail
- / MultiAngle: SingleRail



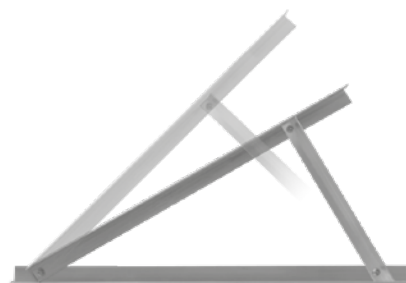
Profilo di base

- / Triangle: Profilo a L
- / MultiAngle: SpeedRail o profilo a L



Orientamento del modulo

- / Triangle: montaggio in verticale o in orizzontale con AddOn
- / MultiAngle: montaggio in verticale o in orizzontale con AddOn, con la possibilità di 2 diverse altezze del modulo

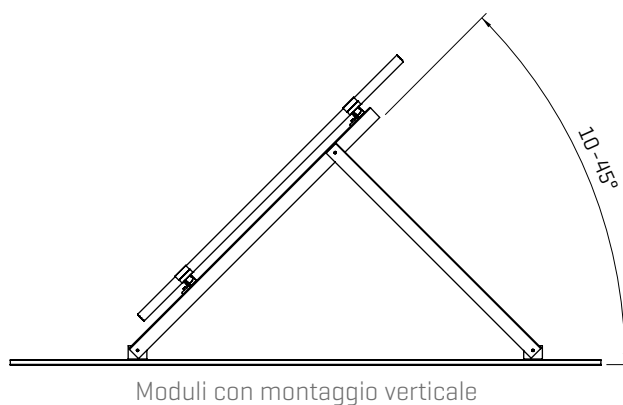
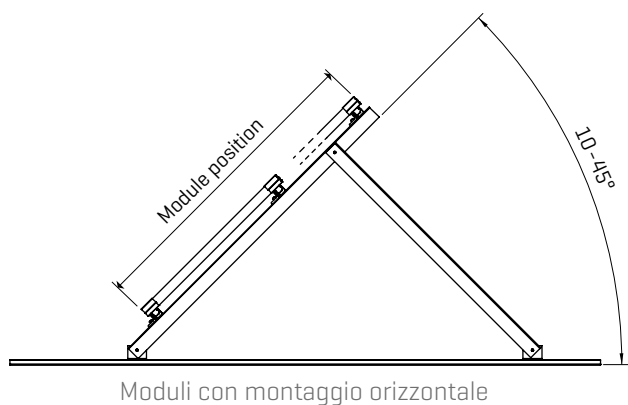


Sostegno

- / Triangle: Disponibile con inclinazioni da 10° a 45°
- / MultiAngle: Regolabile in base alle singole esigenze 10 - 45°

Dati tecnici

	Triangle / MultiAngle
Campo di applicazione	Tetti piani, prato o pavimento
Tipo di fissaggio/Collegamento al tetto	Fissaggio o zavorramento
Particolarità tecniche	Taglio termico dopo max. 13,6 m
Angolo di inclinazione	10-45° fissi oppure regolabile con MultiAngle
Materiale	<ul style="list-style-type: none"> • Profili di montaggio, morsetti per moduli: alluminio [EN AW-6063 T66/EN AW-6082 T6] • Piastre sottozavorra opzionali • Minuteria: acciaio inox [1.4301] A2



Accessori

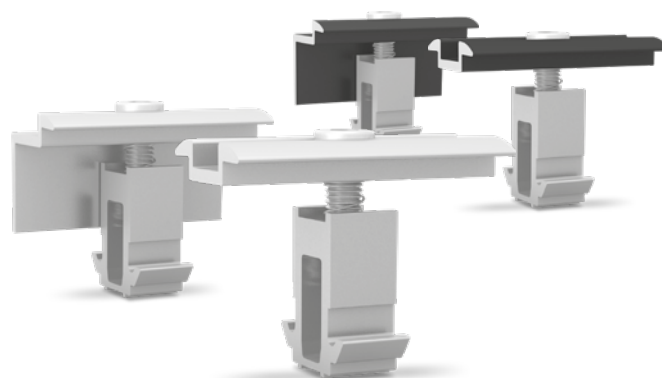
▶ Morsetti per moduli	18
▶ Viti autofilettanti esagonali con guarnizione	20
▶ Viti con testa a martello e dadi con dentatura di bloccaggio	20
▶ Tassello MK2 con clip di montaggio	20
▶ Ancoraggio Multi Monti	20
▶ Rondella	20
▶ StairPlate-Set	21
▶ Set morsetto parafulmine	21
▶ Passaggio dei cavi sul tetto piano	21
▶ Dome Speed Spacer	22
▶ Collegamento equipotenziale TerraGrif	22
▶ Cable Manager	22

Morsetti per moduli

MiniClamp MC e EC

Con il sistemi Dome 6, Dome V, MiniRail e MicroRail è possibile utilizzare i morsetti universali e ruotabili MiniClamps MC/EC. I MiniClamp MC e EC sono morsetti universali per altezze dei moduli da 30 - 50 mm

Descrizione	Codice articolo
MiniClamp MC, morsetto intermedio, finitura alluminio	2002558
MiniClamp MC, morsetto intermedio, anodizzato nero	2002609
MiniClamp EC, morsetto terminale, finitura alluminio	2002559
MiniClamp EC, morsetto terminale, anodizzato nero	2002610



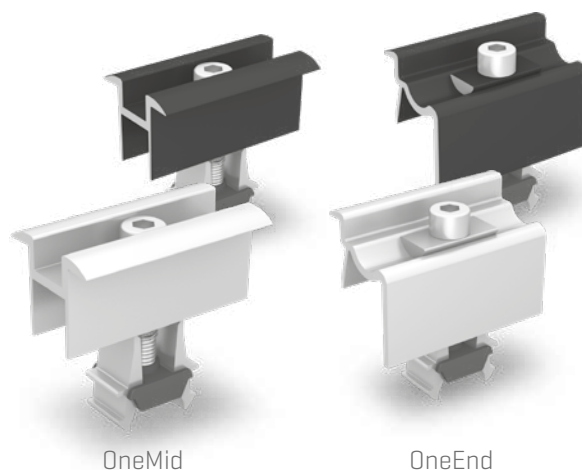
MiniClamp EC

MiniClamp MC

Morsetti universali OneMid e OneEnd

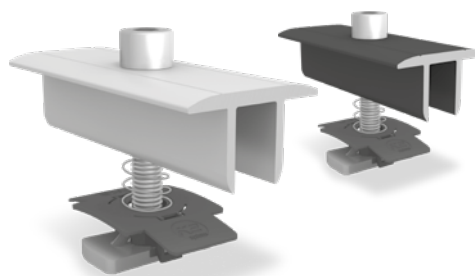
Questi morsetti si adattano alle altezze di modulo più diffuse: da 30 - 42 mm. Compatibile con SingleRail, SpeedRail, MultiRail, SolidRail al pari di Dome Classic.

Descrizione	Codice articolo
OneMid, morsetto intermedio, finitura alluminio	2003071
OneMid, morsetto intermedio, anodizzato nero	2003072
OneEnd, morsetto terminale, finitura alluminio	2002514
OneEnd, morsetto terminale, anodizzato nero	2002589



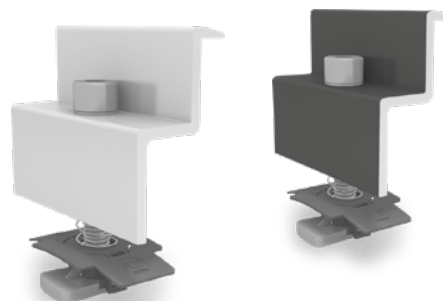
Morsetti XS intermedi

Altezza telaio modulo/descrizione	Codice articolo
30 - 33 mm / M8×50, finitura alluminio	1005156
30 - 33 mm / M8×50, anodizzato nero	1005157
34 - 38 mm / M8×50, finitura alluminio	1003586
34 - 38 mm / M8×50, anodizzato nero	1005158
39 - 44 mm / M8×60, finitura alluminio	1004908
39 - 44 mm / M8×60, anodizzato nero	1005159
45 - 48 mm / M8×65, finitura alluminio	1005143
45 - 48 mm / M8×65, anodizzato nero	1005160
49 - 50 mm / M8×70, finitura alluminio	1004407
49 - 50 mm / M8×70, anodizzato nero	1005161



Morsetti terminali

Altezza telaio modulo/descrizione	Codice articolo
30 - 31 mm / M8×30, finitura alluminio	1005345
30 - 31 mm / M8×30, anodizzato nero	1005347
32 - 33 mm / M8×30, finitura alluminio	1005344
32 - 33 mm / M8×30, anodizzato nero	1005346
34 - 36 mm / M8×30, finitura alluminio	1005169
34 - 36 mm / M8×30, anodizzato nero	1005268
37 - 38 mm / M8×30, finitura alluminio	1005290
37 - 38 mm / M8×30, anodizzato nero	1005293
39 - 41 mm / M8×35, finitura alluminio	1005170
39 - 41 mm / M8×35, anodizzato nero	1005269
42 - 44 mm / M8×35, finitura alluminio	1005291
42 - 44 mm / M8×35, anodizzato nero	1005295
45 - 47 mm / M8×40, finitura alluminio	1005171
45 - 47 mm / M8×40, anodizzato nero	1005270
48 mm / M8×40, finitura alluminio	1005292
48 mm / M8×40, anodizzato nero	1005296
49 - 50 mm / M8×45, finitura alluminio	1005172



Accessori

Viti autofilettanti esagonali con guarnizione

Vite per lamiera sottile anti scheggia; omologata per lamiera in acciaio/alluminio a partire da 0,4/0,5 mm
Materiale: acciaio inox A2, EPDM



Tipo	Codice articolo
6 × 25 mm, SW 8, guarnizione Ø 16 mm	1005207
6 × 38 mm, SW 8, guarnizione Ø 16 mm	1005193

Viti con testa a martello e dadi con dentatura di bloccaggio

Viti con testa a martello per l'utilizzo nell'alloggiamento inferiore dei profili SolidRail K2. Forma della testa: 28/15 /
Dimensioni della testa: 22,5 × 10,5 × 4 mm
Materiale: acciaio inox A2, 1.4301

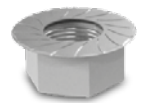
Tipo	Codice articolo
M10×20	1000637
M10×30	1000041
M8×20	1000614
M8×30	1000368



La dentatura di bloccaggio [analoga a ISO 4161] previene il distacco involontario.

Materiale: acciaio inox A2

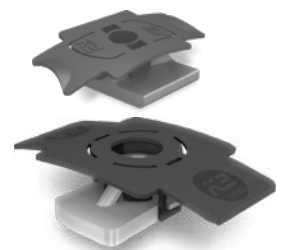
Tipo	Codice articolo
M8	1000043
M10	1000042



Tassello MK2 con clip di montaggio

Il tassello MK2 è autobloccante e si può utilizzare in qualsiasi punto del profilo K2. Esercitando una leggera pressione si sposta facilmente all'interno del profilo.
Materiale: Acciaio inox 1.4301 + PA o alluminio + PA

Tipo	Codice articolo
acciaio inox	1001643
alluminio	2000034



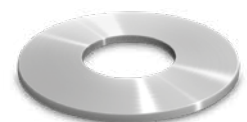
Ancoraggio Multi Monti

Ancoraggio Multi Monti (Heco) per il fissaggio nel calcestruzzo; profondità minima di foratura 40 mm.
Superficie in acciaio zincato blu passivato, diametro testa 17 mm, diametro nominale di foratura 6 mm
Materiale: acciaio zincato
Azionamento: TX30



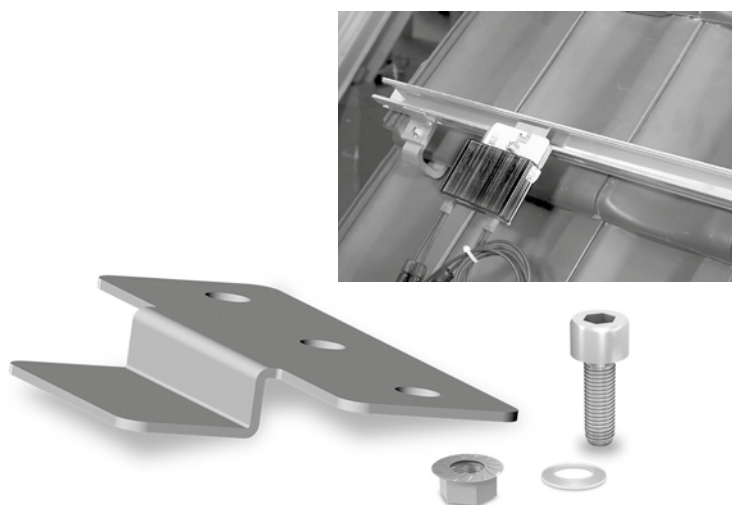
Rondella

Assicura il fissaggio dell'elemento antivento Windbreaker S-Dome
Materiale: acciaio inox A2
Codice articolo: 1000273



StairPlate-Set

Con il set K2 StairPlate è possibile fissare ai profili i micro-inverter e gli ottimizzatori (eccetto sistema MiniRail e MicroRail). I dispositivi possono essere fissati allo StairPlate con le viti e i dadi inclusi nel set. Verificare preventivamente l'altezza dei moduli ed i dispositivi da fissare. Materiale: acciaio inossidabile
Codice articolo: 2004057



Set morsetto parafulmine

Il set di morsetto parafulmine per il serraggio del cavo di protezione da 8 mm. Per uso universale con ogni tipo di sistema. Materiale: alluminio

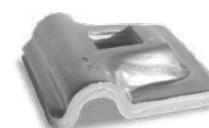

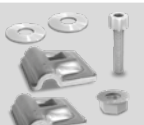
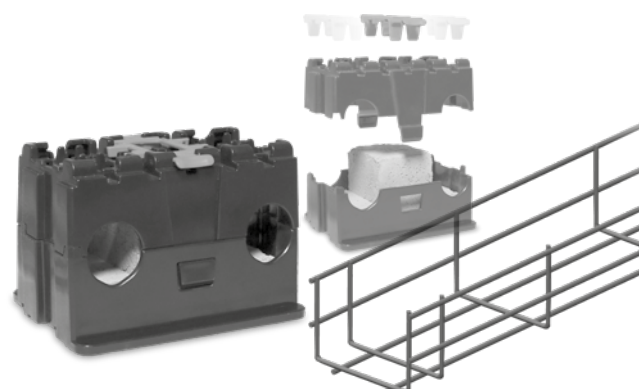


Figura	Tipo	Componenti	Codice articolo
	Set parafulmine in alluminio da 8 mm	<ul style="list-style-type: none"> Morsetto parafulmine [1003151] Tassello MK2 [1001643], acciaio inox, PA Rondella [8,4×20×1,2 mm], acciaio inox A2 Vite a testa cava [M8×30], acciaio inox A2 	2002473
	Set parafulmine doppio in alluminio da 8 mm	<ul style="list-style-type: none"> 2× morsetto parafulmine [1003151] Dado M8 [100043], acciaio inox A2 2× rondella [8,4×20×1,2 mm], acciaio inox A2 Vite a testa cava [M8×40], acciaio inox A2 	2002474

Passaggio dei cavi sul tetto piano

Gestione multifunzionale dei cavi

Il PVX Multimont è un sistema multifunzionale per la gestione dei cavi su tetto piano con passerelle e con tubi, realizzato per l'80% in plastica riciclata e resistente ai raggi UV. Canale di griglia compatibile disponibile anche nella gamma. Materiale: PE e ASA



Tipo	Codice articolo
PVX	2003137
Performa Mesh Tray 70×100×3000 mm	2004054
Performa Mesh Tray Connector	2004055

Accessori

Dome Speed Spacer

Facile allineamento dei profili sul tetto con l'aiuto della dima regolabile. Basta regolarlo con la lunghezza del modulo e posizionare i profili.

Codice articolo: 2003253



Collegamento equipotenziale TerraGrif

Collegamento equipotenziale tra modulo e profilo

Materiale: acciaio inox

Tipo	Codice articolo
TerraGrif K2MI orizzontale/verticale	2002649
TerraGrif K2PA 32 orizzontale	2000055
TerraGrif U17 verticale	2000056
TerraGrif K2SZ orizzontale/verticale	2001881



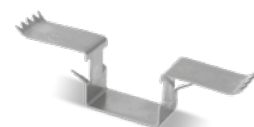
K2MI



K2PA



U17

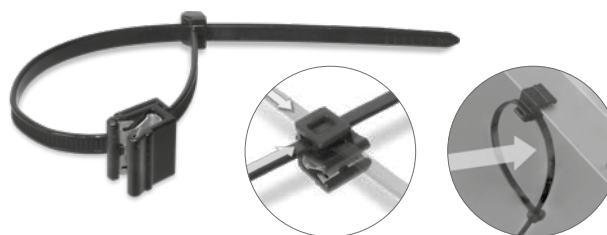


K2SZ

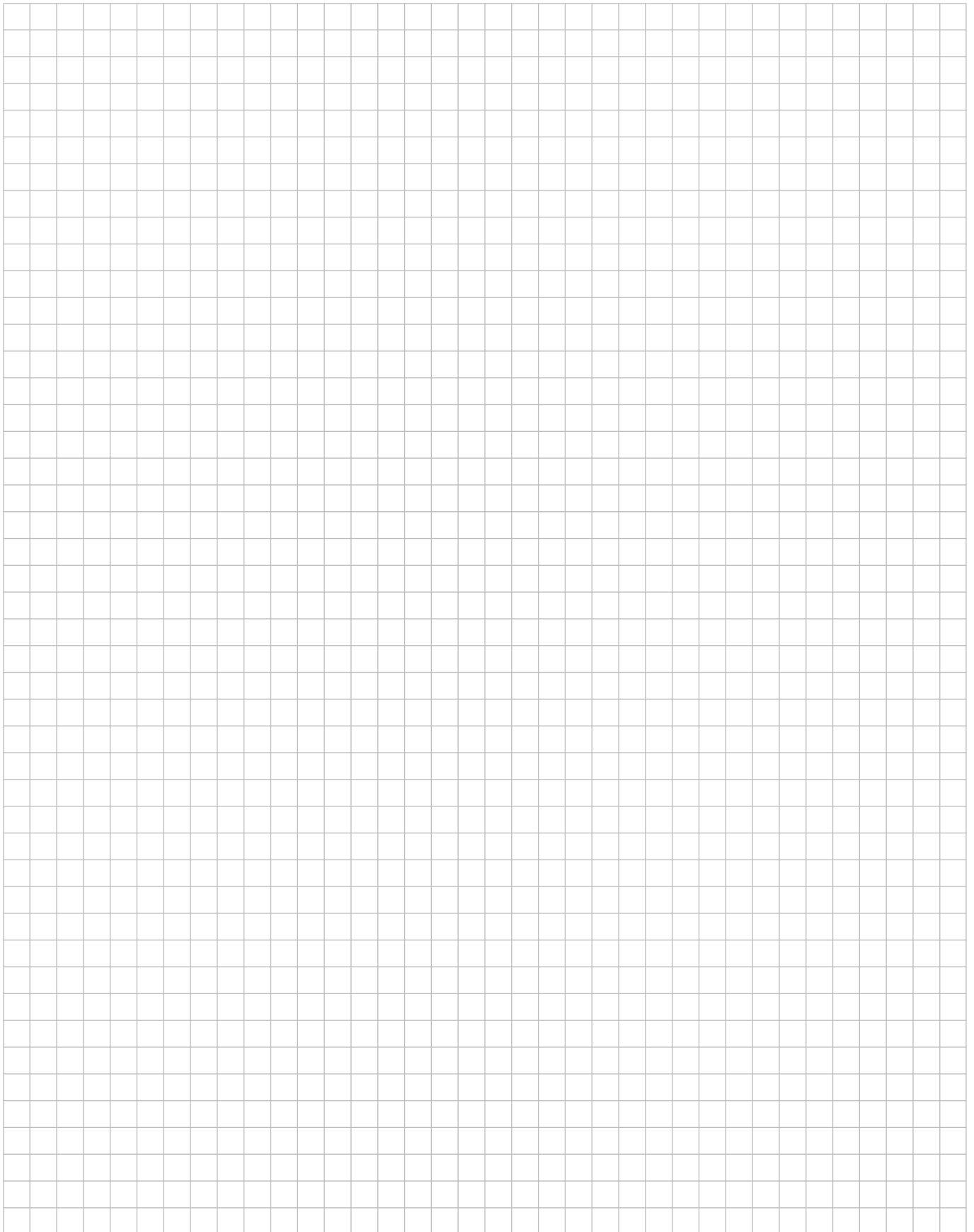
Cable Manager

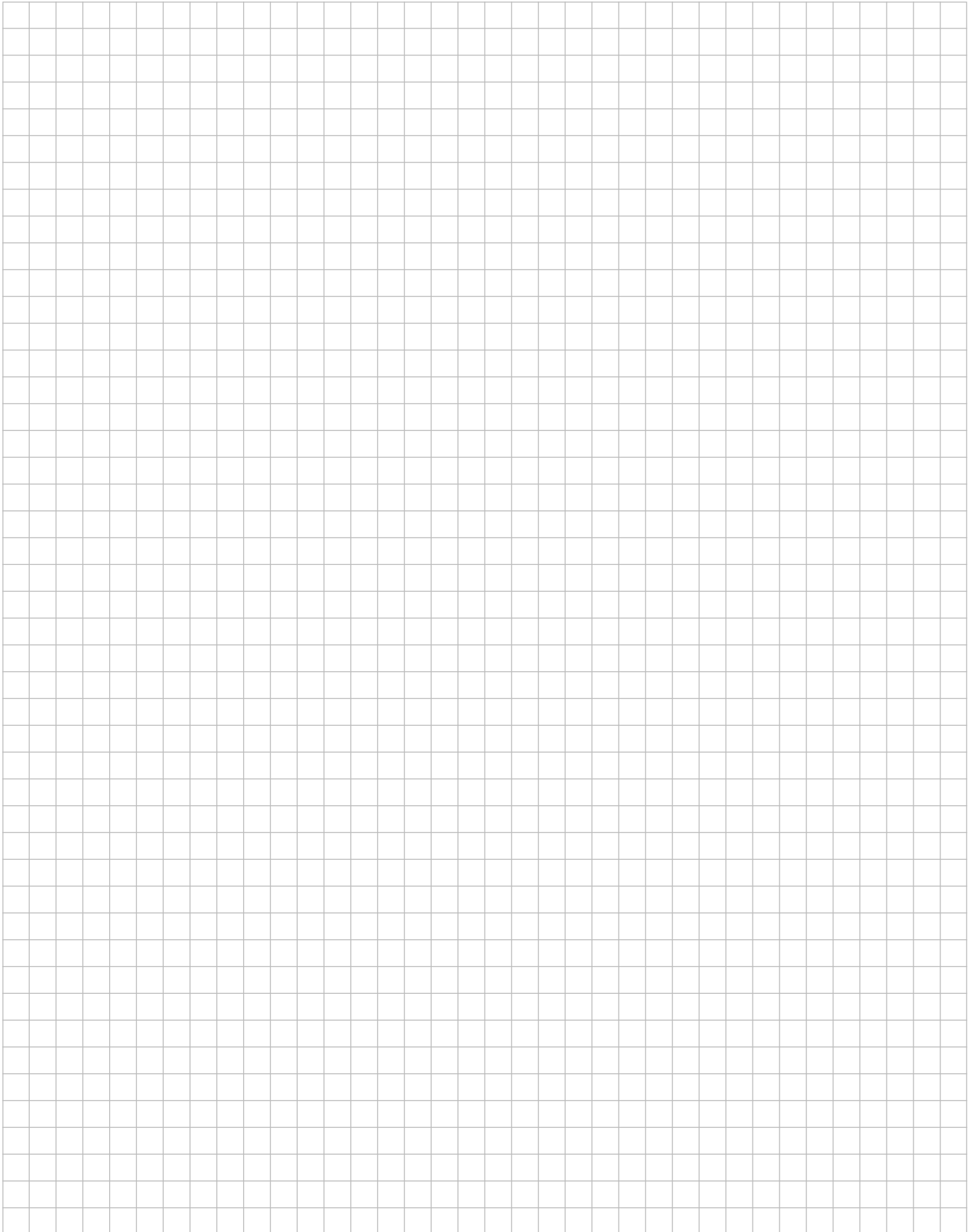
Fascetta con fissaggio per installazione esterna di cavi solari L x L: 200 x 4,6 mm.

Codice articolo: 2002870

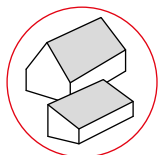


Note

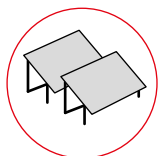
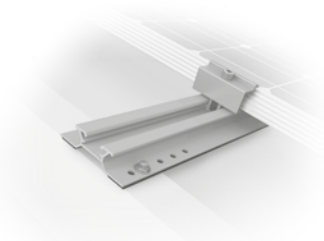




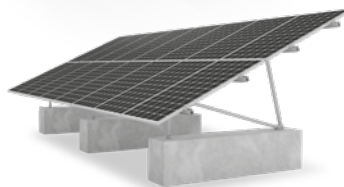
Altri campi di impiego K2



► Sistemi per tetti inclinati



► Sistemi in campo aperto



K2 Systems GmbH

Industriestraße 18
71272 Renningen
Germany

+49 7159 - 42059 - 0

info@k2-systems.com

www.k2-systems.com