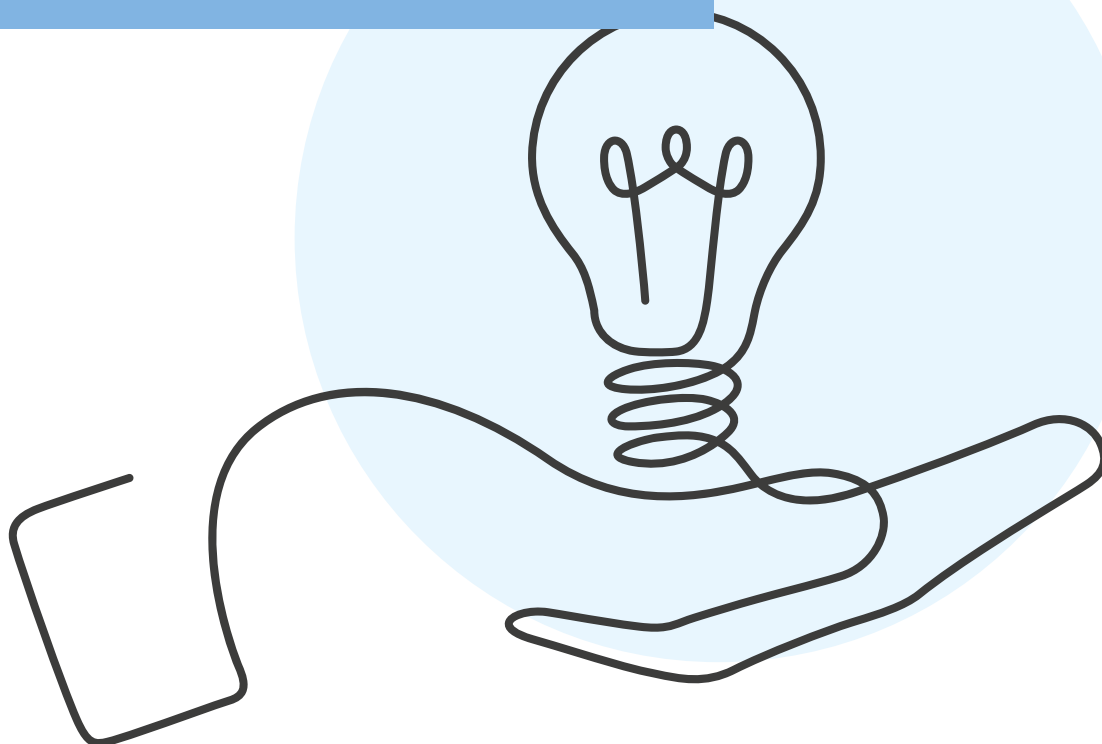


# Be a smart consumer



**SNOCU Plug&Play** è il device indipendente che permette al semplice consumatore di accedere alla Piattaforma di servizi energetici digitali Regalgrid® e di entrare così in una **Comunità Energetica**.

## Monofase

**Dim. mm:** 83 x 56 x 7

**Tensione di lavoro AC:**

85 V — 250 V

**Accessori inclusi:**

1 pinza amperometrica

## Trifase

**Dim. mm:** 83 x 56 x 16

**Tensione di lavoro AC:**

85 V — 250 V per fase;

147 V — 433 V 3P con neutro

**Accessori inclusi:**

3 pinze amperometriche

## Mono & Trifase

**Supporto DIN:**

EN 50022 35 x 15

**Ingombri su barra DIN:** 1 SU

**Grado di protezione:** IP20

**Tensione di lavoro DC:**

assente

**Frequenza di lavoro:**

50 — 60 Hz

**Temperatura di lavoro:**

-20° C — +60° C

**Connettività dati:**

Wifi IEEE 802.11 b/g/n

**Porte fisiche:** riservata

**Alimentatore:** integrato

con connettori magnetici

**Requisiti:**

rete WiFi con protocollo

supportato dal modello

**Fusibile:** assente

**Sezionatore:** assente

## SNOUCU Plug&Play

è disponibile sia per impianti monofase che trifase ed è installabile direttamente all'interno di un quadro elettrico.

