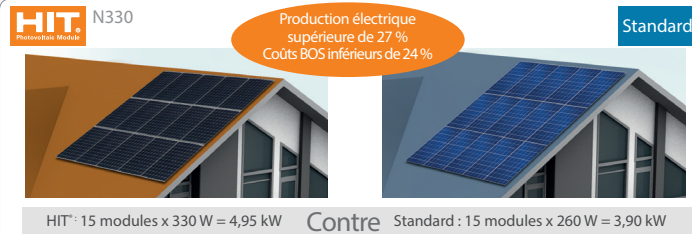


## Module photovoltaïque HIT® VBHN330SJ47/ VBHN325SJ47

FR

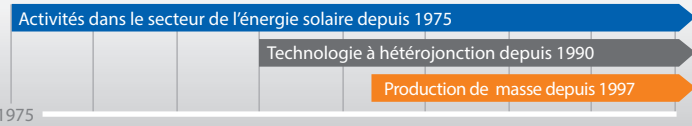
### Rendement du module de 19,7 %

Permet d'atteindre un rendement plus élevé et de baisser les coûts spécifiques d'installation et les coûts BOS (coûts de tous les composants à l'exception des modules photovoltaïques) qu'avec le même nombre de modules à 60 cellules standards.



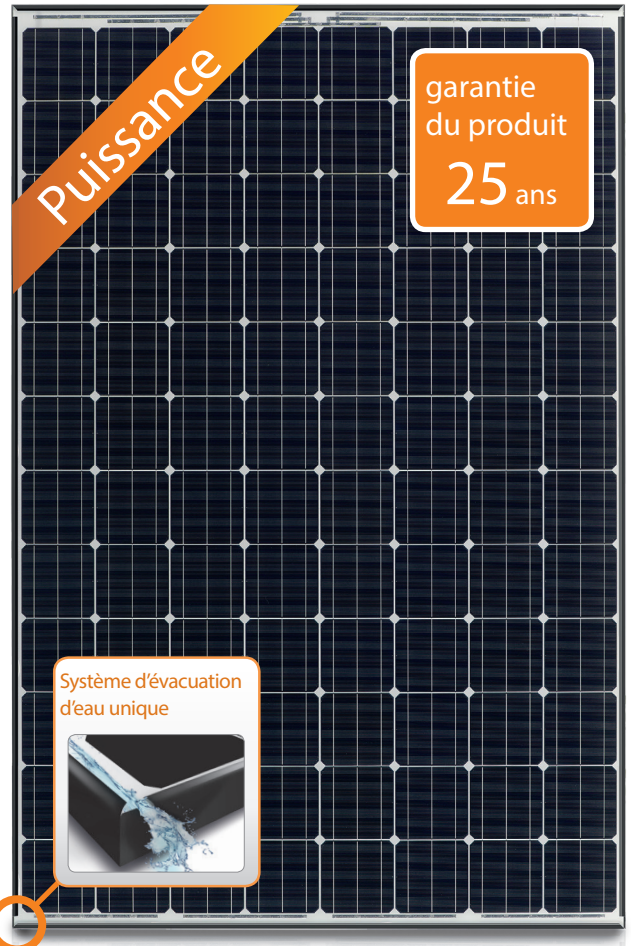
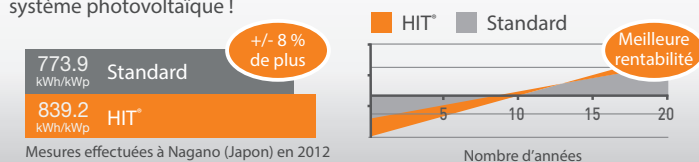
### 100% Panasonic, 100% HIT®

Ce module est le fruit d'une technologie unique de Panasonic : la cellule photovoltaïque à hétérojonction. Avec plus de 40 ans d'expérience dans le secteur de l'énergie solaire et avec plus d'un milliard de cellules produites et commercialisées en 20 ans, Panasonic vous offre une garantie en laquelle vous pouvez vraiment avoir confiance.



### Plus d'énergie, plus de rentabilité !

Nous vous aidons à atteindre une rentabilité finale plus élevée avec votre système photovoltaïque !



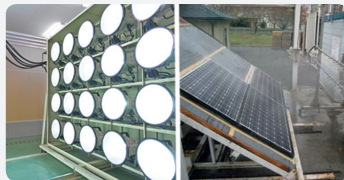
## 330 W/325 W

Rendement élevé + Performances élevées à hautes températures = Productible élevé

## QUALITÉ PROUVÉE DE 4 MANIÈRES

### 1 Garanti par Panasonic

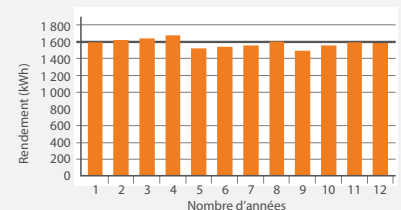
- Certification CEI et plus de 20 tests effectués en interne par Panasonic.
- Fabrication à intégration verticale (wafer, cellule et module)



### 3 Moins de dégradation sur le terrain

Des données réelles sur 12 ans qui prouvent la fiabilité et la stabilité des performances.

Installation : mars 2004  
Site : Gloucestershire (Royaume-Uni)  
Modèle : HIP-180BE  
Taille du système : 1,80 kWc  
Inclinaison : 40°  
Orientation : Sud-Ouest



### 2 Pourcentage de réclamations le plus bas

Taux de défaillance inférieure à 0,0035 % après plus de 10 années d'expérience en Europe (janvier 2017)

### 4 Contrôles par des tiers

- Test du cycle de vie (essai séquentiel à long terme) par TÜV Rheinland (test sur le modèle VBHN240SE10)
- Aucune dégradation induite par le potentiel (PID) (test par l'Institut Fraunhofer)

HIT® est une marque déposée de Panasonic Group.

## Données électriques (à STC)

	VBHN330SJ47	VBHN325SJ47
Puissance maximale (Pmax) [W]	330	325
Tension de crête max. (Umpp) [V]	58,0	57,6
Courant de crête max. (Impp) [A]	5,70	5,65
Tension à vide (Uco) [V]	69,7	69,6
Courant de court-circuit (Icc) [A]	6,07	6,03
Protection max. par surintensité inverse [A]	15	15
Tolérance de puissance de sortie [%] *	+10/-0	+10/-0
Tension maximale du système [V]	1000	1000
Rendement module (%)	19,7	19,4

Note: conditions standard de test (STC): masse d'air 1,5; ensoleillement= 1000W/m<sup>2</sup>; Temp. de cellule = 25°C  
\* Tous les modules flashés par les équipements Panasonic ont une tolérance positive de la puissance.

## Caractéristiques de température

Température (NOCT) [C°]	44,0	44,0
Coefficient de temp. de Pmax [%/°C]	-0,258	-0,258
Coefficient de temp. de Uoc [V/°C]	-0,164	-0,164
Coefficient de temp. de Icc [mA/°C]	3,34	3,32

## En NOCT (Normal Operating Conditions)

Puissance maximale (Pmax) [W]	251,9	249,3
Tension de crête max. (Umpp) [V]	56,3	56,1
Courant de crête max. (Impp) [A]	4,54	4,52
Tension à vide (Uco) [V]	65,8	65,9
Courant de court circuit (Icc) [A]	4,89	4,88

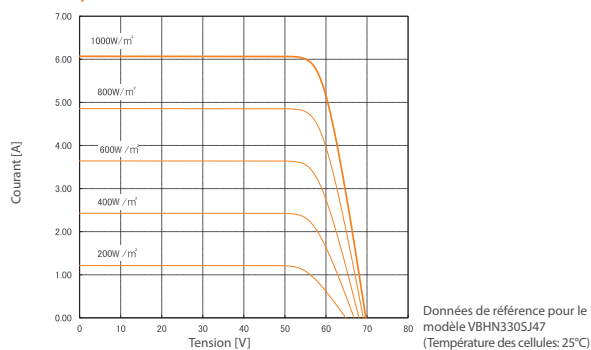
Note: température nominale d'utilisation des cellules: masse d'air 1,5; ensoleillement 800W/m<sup>2</sup>; température de l'air 20°C; vitesse du vent 1m/s

## A faible ensoleillement (20%)

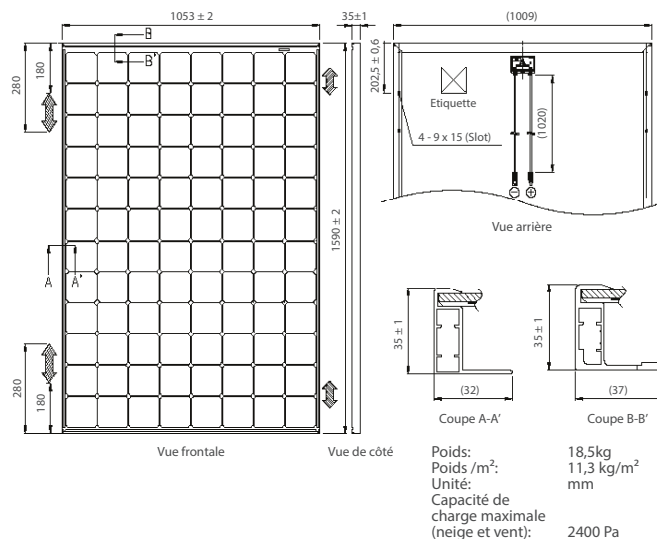
Puissance maximale (Pmax) [W]	63,5	62,3
Tension de crête max. (Umpp) [V]	57,0	56,4
Courant de crête max. (Impp) [A]	1,12	1,11
Tension à vide (Uco) [V]	65,6	65,3
Courant de court circuit (Icc) [A]	1,22	1,21

Note: faible ensoleillement: masse d'air 1,5; ensoleillement 200W/m<sup>2</sup>; température de la cellule 25°C

## Sensibilité spectrale



## Dimensions et poids



## Garantie

Performance: 10 ans (90% de Pmin)  
25 ans (80% de Pmin)  
Produit: 25 ans (l'inscription est nécessaire sur [www.eu-solar.panasonic.net](http://www.eu-solar.panasonic.net), sinon 15 ans s'appliquent selon le document de garantie)

## Matériaux

Cellule: cellules solaires 5 pouces  
Verre: verre trempé AR  
Cadre: aluminium anodisé noir  
Type de connecteurs: SMK (compatible MC4)

## Certificats

CLASS UNO  
By TÜV Rheinland  
UNI 8457  
UNI 9174  
UNI 9177



Veillez contacter votre revendeur local pour toute information complémentaire

**ATTENTION!** Veuillez lire attentivement les instructions de montage avant la mise en oeuvre des produits.

Les appareils électriques et électroniques usagés, doivent être séparés des ordures ménagères. Afin de permettre le traitement, la valorisation et le recyclage adéquats des appareils usagés, veuillez les apporter à l'un des points de collecte prévus, conformément à la législation nationale en vigueur.



Panasonic Eco Solutions Europe  
Panasonic Electric Works Europe AG

Robert-Koch-Straße 100,  
85521 Ottobrunn, Germany  
Tel. +49 89 45354-1000  
Fax +49 89 45354-2111  
[info.solar@eu.panasonic.com](mailto:info.solar@eu.panasonic.com)

All Rights Reserved © 2015 COPYRIGHT Panasonic Electric Works Europe AG  
Specifications are subject to change without notice.

05/2017