

SG33/40/50CX

Multi-MPPT-String-Wechselrichter für 1000-Vdc-Systeme



ERTRAGSSTARK

- Bis zu 5 MPPTs mit max. Wirkungsgrad von 98,7 %
- Kompatibel mit bifazialen Modulen
- Integrierte PID-Recovery-Funktion

INTELLIGENTE WARTUNG

- Berührungslose Inbetriebnahme und Remote-Upgrade der Firmware
- Intelligente IV-Kurvendiagnose*
- Sicherungsfreies Design mit intelligenter Strangstromüberwachung

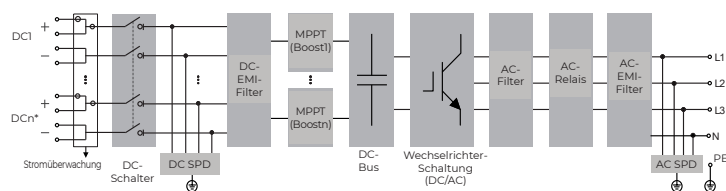
RENTABEL

- Sowohl mit Aluminium- als auch mit Kupfer-AC-Kabeln kompatibel
- DC-2-in-1-Verbindung möglich
- Kabellose Kommunikation mit optionalem WLAN

GEPRÜFTE SICHERHEIT

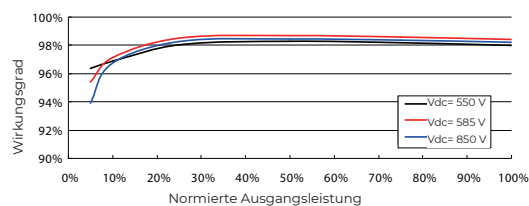
- Schutzart IP66 und Korrosionsschutzklasse C5
- Typ II SPD für DC und AC, DC Typ I+II optional
- Konform mit den globalen Sicherheits- und Netzrichtlinien

SCHALTPLAN



*: n=3(SG33CX)/4(SG40CX)/5(SG50CX)

WIRKUNGSGRADVERLAUF



Typenbezeichnung	SG33CX-V112	SG40CX-V112	SG50CX-V112
Eingang (DC)			
Max. PV-Eingangsspannung		1100 V **	
Min. PV-Eingangsspannung / Einschalt-Eingangsspannung		200 V / 250 V	
Nominale PV-Eingangsspannung		585 V	
MPP-Spannungsbereich		200 - 1000 V	
Anzahl der unabhängigen MPP-Eingänge	3	4	5
Anzahl der PV-Stränge pro MPPT		2	
Max. PV-Eingangsstrom	3 x 26 A	4 x 26 A	5 x 26 A
Max. DC-Kurzschlussstrom	3 x 40 A	4 x 40 A	5 x 40 A
Ausgang (AC)			
AC-Ausgangsleistung	33 kVA @45 °C, 400 Vac / 36.3 kVA @ 40 °C, 400 Vac 33 KVA @ 50 °C, 415 Vac / 36.3 KVA @ 45 °C, 415 Vac	40 kVA @ 45 °C, 400 Vac / 44 kVA @ 40 °C, 400 Vac 40 KVA @ 50 °C, 415 Vac / 44 KVA @ 45 °C, 415 Vac	50 kVA @45 °C, 400 Vac / 55kVA @ 40 °C, 400 Vac 50KVA @ 50 °C, 415 Vac / 55kVA @ 45 °C,415 Vac
Max. AC-Ausgangsstrom	55,2 A	66,9 A	83,6 A
AC-Nennspannung		3 / N / PE, 230 / 400 V	
AC-Spannungsbereich		312 - 528 V	
Nominale Netzfrequenz/Netzfrequenzbereich		50 Hz / 45 – 55 Hz, 60 Hz / 55 – 65 Hz	
Oberschwingungen (THD)		<3 % (bei Nennleistung)	
DC-Stromeinspeisung		< 0,5 % In	
Leistungsfaktor bei Nennleistung / einstellbarer Leistungsfaktor		> 0,99 / 0,8 voreilend - 0,8 nacheilend	
Einspeisephase / AC-Anschluss		3 / 3	
Wirkungsgrad			
Maximaler Wirkungsgrad / Europäischer Wirkungsgrad	98,6 % / 98,3 %	98,6 % / 98,3 %	98,7 % / 98,4 %
Schutz und Funktion			
DC-Verpolungsschutz		Ja	
AC-Kurzschlussschutz		Ja	
Ableitstromschutz		Ja	
Netzüberwachung		Ja	
Erdschlussüberwachung		Ja	
DC-Schalter		Ja	
AC-Schalter		Nein	
PV-Strangüberwachung		Ja	
Q bei Nacht		Ja	
PID Recovery Funktion		Ja	
Lichtbogenunterbrechung (AFCI)		Optional	
Überspannungsschutz		DC Typ II (optional: Typ I + II) / AC Typ II	
Allgemeine Daten			
Abmessungen (B x H x T)	702 x 595 x 310 mm	782 x 645 x 310 mm	782 x 645 x 310 mm
Gewicht	50 kg	58 kg	62 kg
Bauform		Transformatorlos	
Schutzart		IP66	
Stromverbrauch in der Nacht		≤2 W	
Betrieblicher Umgebungstemperaturbereich		-30 bis 60 °C (> 45 °C Derating)	
Zulässiger Bereich der relativen Luftfeuchtigkeit		0 - 100 %	
Kühlverfahren		Intelligente Umluftkühlung	
Max. Betriebshöhe		4000 m (> 3000 m Derating)	
Anzeige		LED, Bluetooth+APP	
Kommunikation		RS485 / Optional: WLAN, Ethernet	
DC-Anschlussart		MC4 (max. 6 mm ²)	
AC-Anschlussart		OT oder DT Bolzenklemme (max. 70 mm ²)	
Netz-Unterstützung		Q at night-Funktion, LVRT, HVRT, Wirk- und Blindleistungsregelung und Leistungsrampenregelung	
Produktionsland		China	

*: Nur kompatibel mit Sungrow Logger, EyeM4 und iSolarCloud

** : Der Wechselrichter geht in den Standby-Zustand über, wenn die Eingangsspannung zwischen 1.000 V und 1.100 V liegt. Wenn die maximale Gleichspannung im System 1000 V überschreiten kann, dürfen die im Lieferumfang enthaltenen MC4-Steckverbinder nicht verwendet werden. In diesem Fall müssen MC4 Evo2-Steckverbinder verwendet werden.