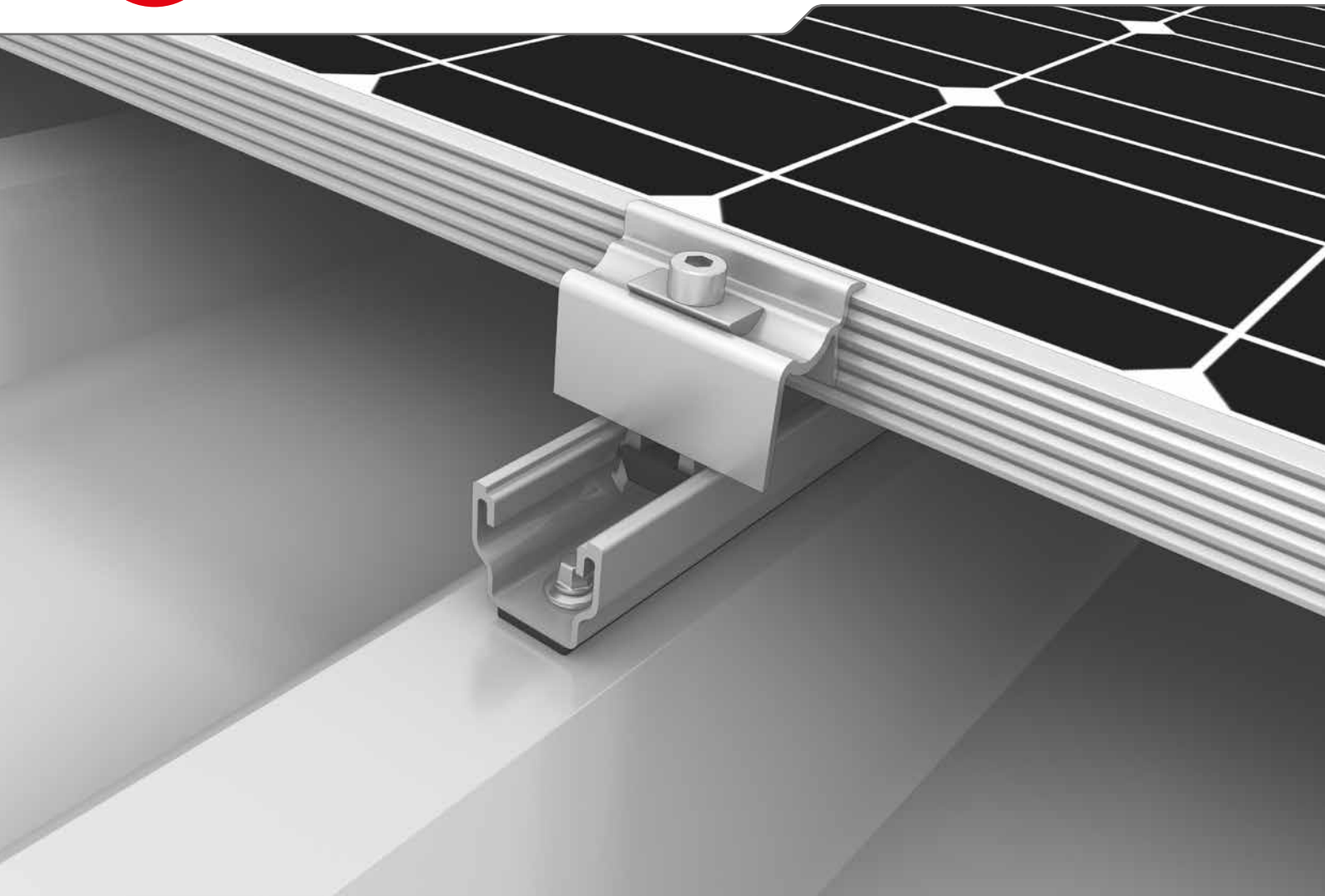
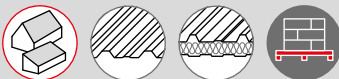




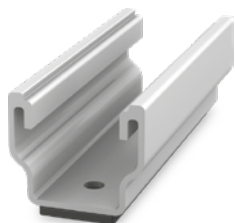
# Système MultiRail



- ▶ Rails courts en aluminium pour un montage direct sur toits en tôle trapézoïdale
- ▶ Montage rapide grâce au peu de composants
- ▶ Dimensions d'expédition compactes sur palettes

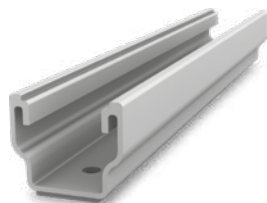


## Types de MultiRail



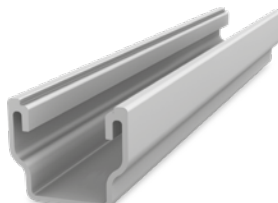
### MultiRail 10

- ▶ Longueur 100 mm
- ▶ Montage en paysage



### MultiRail 25/4

- ▶ Longueur 250 mm
- ▶ Pour une plus grande flexibilité et des exigences de charge élevées grâce à l'orientation horizontale des modules



### MultiRail 4,20

- ▶ Longueur 4 200 mm
- ▶ Rail long à couper individuellement à la longueur souhaitée
- ▶ Sans joint EPDM; collage manuel

## Données techniques

	MultiRail 10, 25/4, 4,20
Domaine d'utilisation	Toits inclinés 5-75° avec tôle trapézoïdale ou tôle trapézoïdale en sandwich
Type de fixation / Fixation à la toiture	Fixation dans la tôle avec vis auto-perceuses
Conditions	<ul style="list-style-type: none"> <li>▶ Épaisseurs de tôle: <math>\geq 0,5</math> mm (acier et aluminium)</li> <li>▶ Tôle trapézoïdale en sandwich: Approbation du constructeur nécessaire</li> <li>▶ Largeur des nervurages: 22 mm min.</li> <li>▶ Intervalle des nervurages en hauteur: Indépendant</li> </ul>
Matériau	Aluminium (EN AW-6063 T66); EPDM
L = largeur [mm]	39
H = Hauteur [mm]	35
Longueur des rails [mm]	<ul style="list-style-type: none"> <li>▶ MultiRail 10: 100</li> <li>▶ MultiRail 25/4: 250</li> <li>▶ MultiRail 4,20: 4200</li> </ul>
Montage en croix avec	SingleRail

