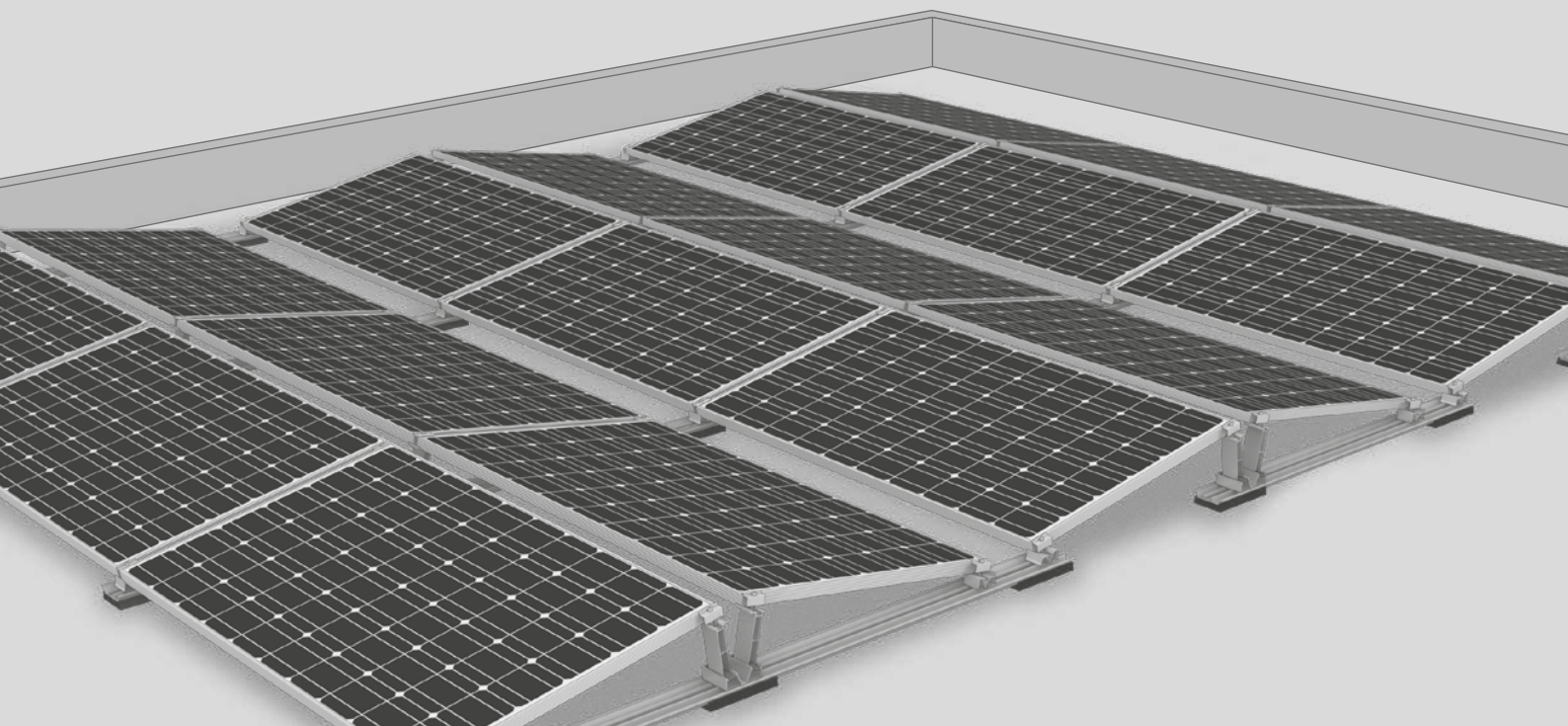




# Sistema D-Dome V 10° **Novità**

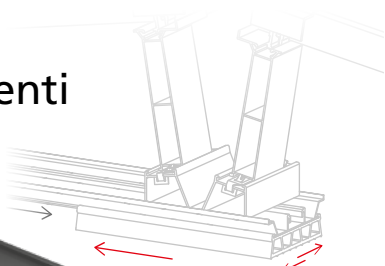
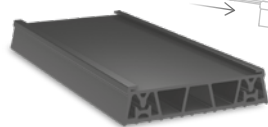
## Soluzione di supporto a doppia esposizione – Generazione V



- ▶ Sistema con zavorra ottimizzata grazie al miglior coefficiente di attrito del tappetino protettivo
- ▶ Montaggio simultaneo dei moduli sulla struttura e ridotto numero di viti per ridurre i tempi di installazione
- ▶ Costi di logistica ridotti grazie al volume contenuto

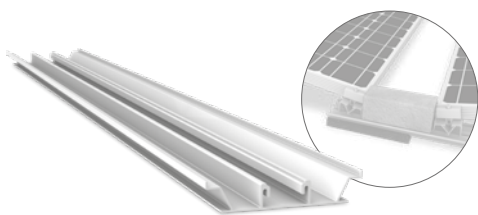


## Componenti



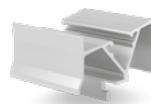
### Mat V

- ▶ Tappetino flessibile Mat V in EPDM, solo una misura ed una variante (non necessita di lamina in alluminio)
- ▶ Assorbe e compensa le dilatazioni
- ▶ Coefficiente di attrito che riduce le zavorre



### Rail profilo di montaggio

- ▶ Supporto per zavorra integrato che evita componenti aggiuntivi
- ▶ Profili corti che si adattano meglio alle imperfezioni del tetto



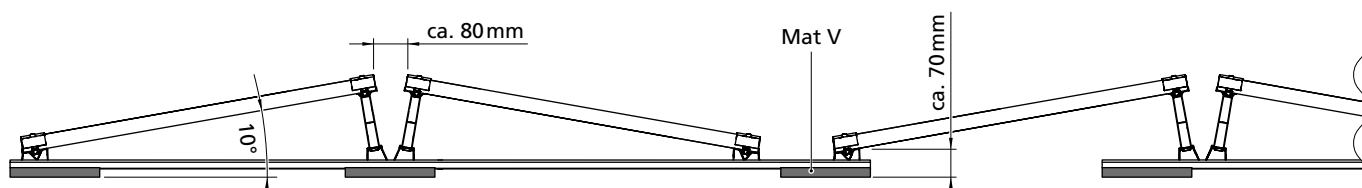
### Dome V struttura di sostegno

- ▶ Geometria migliorata e connessioni che assorbono le dilatazioni
- ▶ Solo una vite per il fissaggio e installazione ad incastro dell'elemento SD e dei moduli
- ▶ Volume di trasporto ridotto



### Morsetto universale: MiniClamp MC/EC

- ▶ Adatto a cornici 30 - 50 mm
- ▶ Compatibile con i sistemi S-Rock e MiniRail
- ▶ Opzionale: messa a terra con elemento TerraGrif



## Dati tecnici

	D-Dome V
Campo d'impiego	Tetti piani $\leq 5^\circ$ con rivestimento in guaina, cemento, ghiaia o tetto verde
Tipo di fissaggio / collegamento al tetto	Zavorrato; non sono necessari fissaggi per inclinazione $\leq 3^\circ$
Requisiti	<ul style="list-style-type: none"> <li>▶ Dimensioni consentite del modulo (L x L x H): 1386 - 2080 x 950 - 1100 x 30 - 50 mm</li> <li>▶ Dimensioni minime del sistema: 2 strutture di sostegno (4 moduli)</li> <li>▶ Autorizzazione al fissaggio del modulo sullo spigolo (si veda <a href="http://k2-systems.com/it/moduli-approvati">k2-systems.com/it/moduli-approvati</a>)</li> </ul>
Particolarità tecniche	<ul style="list-style-type: none"> <li>▶ Taglio termico dopo max. 15,5 m</li> <li>▶ Distanza minima di 600 mm dal bordo del tetto</li> </ul>
Angolo di inclinazione	$10^\circ$
Materiale	<ul style="list-style-type: none"> <li>▶ Profili di montaggio, Peak, base, SD e MiniClamp: alluminio EN AW-6063 T66</li> <li>▶ Tappetino protettivo Mat V: EPDM</li> <li>▶ Minuteria: acciaio inox (1.4301) A2-70</li> </ul>