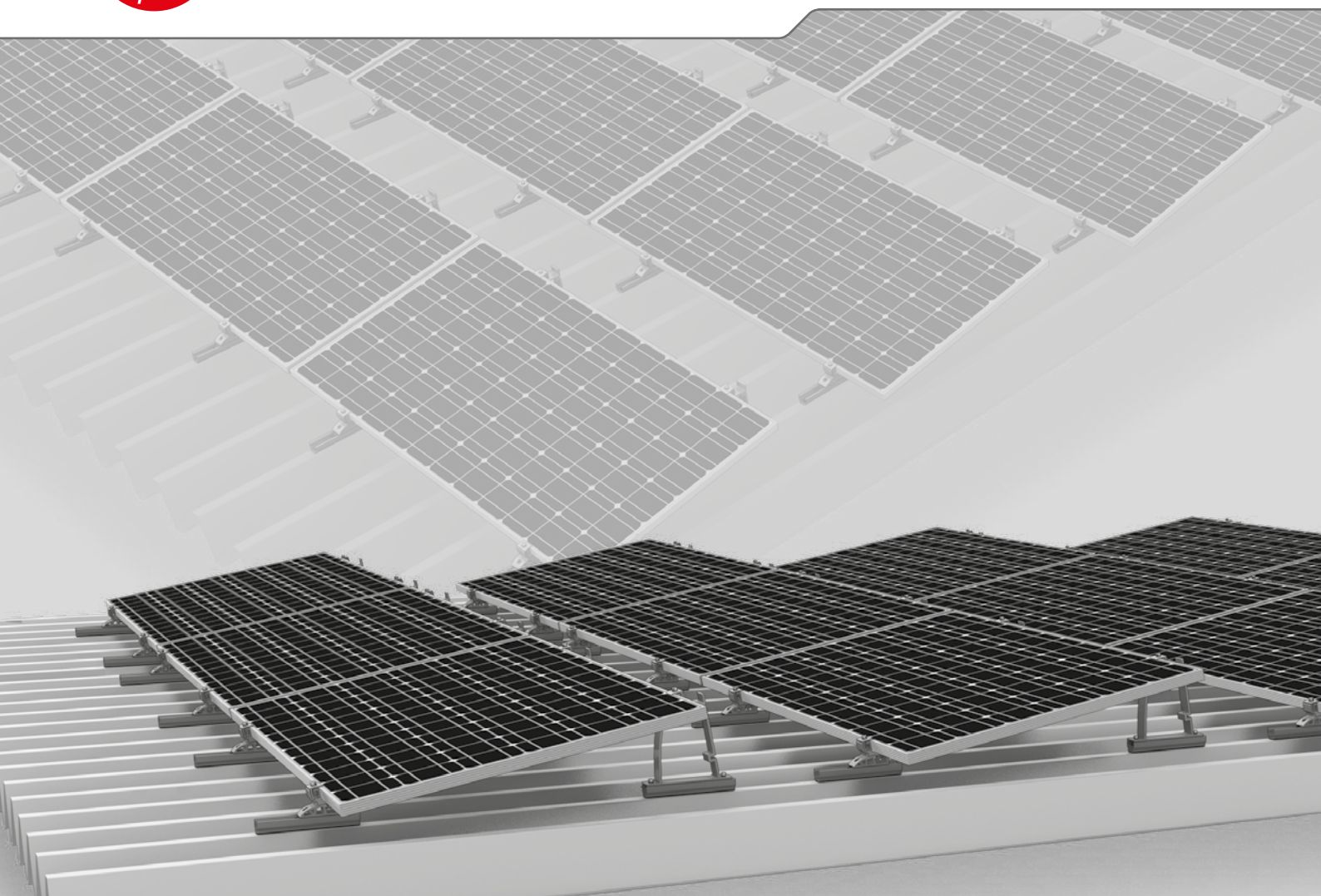




# Sistema S-Dome Small



- ▶ Per lamiere grecate fino a 15° di inclinazione del tetto
- ▶ Minore impiego di materiali, costi di trasporto ridotti, collegamento intelligente e sicurezza di tenuta
- ▶ La combinazione perfetta del versatile componente MultiRail con elementi di sostegno snelli ottimizzati per i carichi



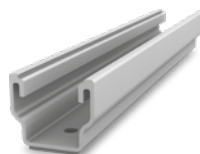
## Componenti



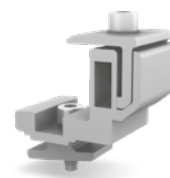
**Dome S1000 Small**  
Elemento di sostegno  
posteriore del modulo



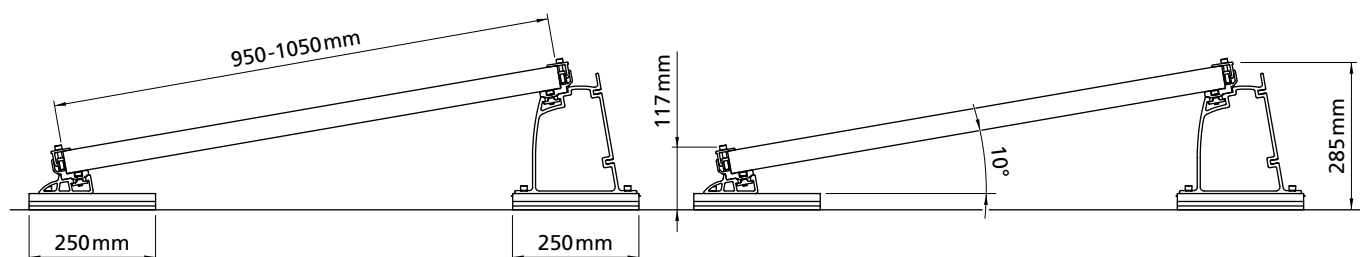
**Dome SD Small**  
Elemento di sostegno  
anteriore del modulo



**MultiRail 25/4**  
▶ Lunghezza 250 mm  
▶ Con 4 fori per tetti  
inclinati a  $\leq 15^\circ$



**FlexClamp small**  
▶ Morsetto per modulo  
appositamente realizzato  
per S-Dome Small  
▶ Regolabile in altezza  
▶ Per fissare il modulo sul  
lato lungo



## Dati tecnici

S-Dome Small	
<b>Campo d'impiego</b>	Tetti piani o inclinati $\leq 15^\circ$ con copertura in lamiera grecata
<b>Tipo di fissaggio/collegamento al tetto</b>	Fissaggio con viti autoperforanti su lamiera grecata, parallelo alle greche
<b>Requisiti</b>	<ul style="list-style-type: none"> <li>▶ Spessore lamiera in alluminio/acciaio: minimo 0,5 mm</li> <li>▶ Resistenza alla trazione dell'alluminio: 165 N/mm<sup>2</sup></li> <li>▶ Resistenza alla trazione dell'acciaio: come da omologazione min. S235, in conformità alla norma DIN EN 10025-1</li> <li>▶ Larghezza greca: min. 22 mm</li> <li>▶ Distanza greche: indifferente</li> </ul>
<b>Angolo di inclinazione</b>	10°
<b>Materiale</b>	<ul style="list-style-type: none"> <li>▶ Profili di montaggio, Dome SD Small, Dome S1000 Small, FlexClamp small: alluminio (EN AW-6063 T66/EN AW-6082 T6); EPDM</li> <li>▶ Minuteria: acciaio inox (1.4301) A2</li> </ul>